

『Lena's by ☆뷰기!!』: Restart !!

불가해의 Rorolena

2013.10.19 22:33 [\[MSSQL\] 사용자 추가 개발실](#) [/MSSQL](#)

[\(C# 포스팅 안내는 이쪽으로\)](#)

[\(MSSQL 포스팅 안내는 이쪽으로\)](#)

[\(JavaScript 포스팅 안내는 이쪽으로\)](#)

[내용소개](#)

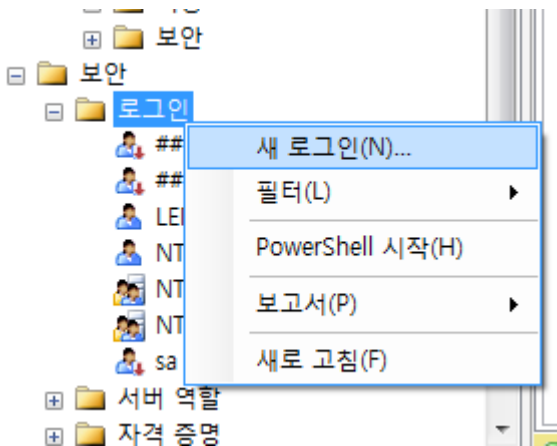
[기타사항](#)

[\(MSSQL 포스팅 안내는 이쪽으로\)](#)

[내용소개](#)

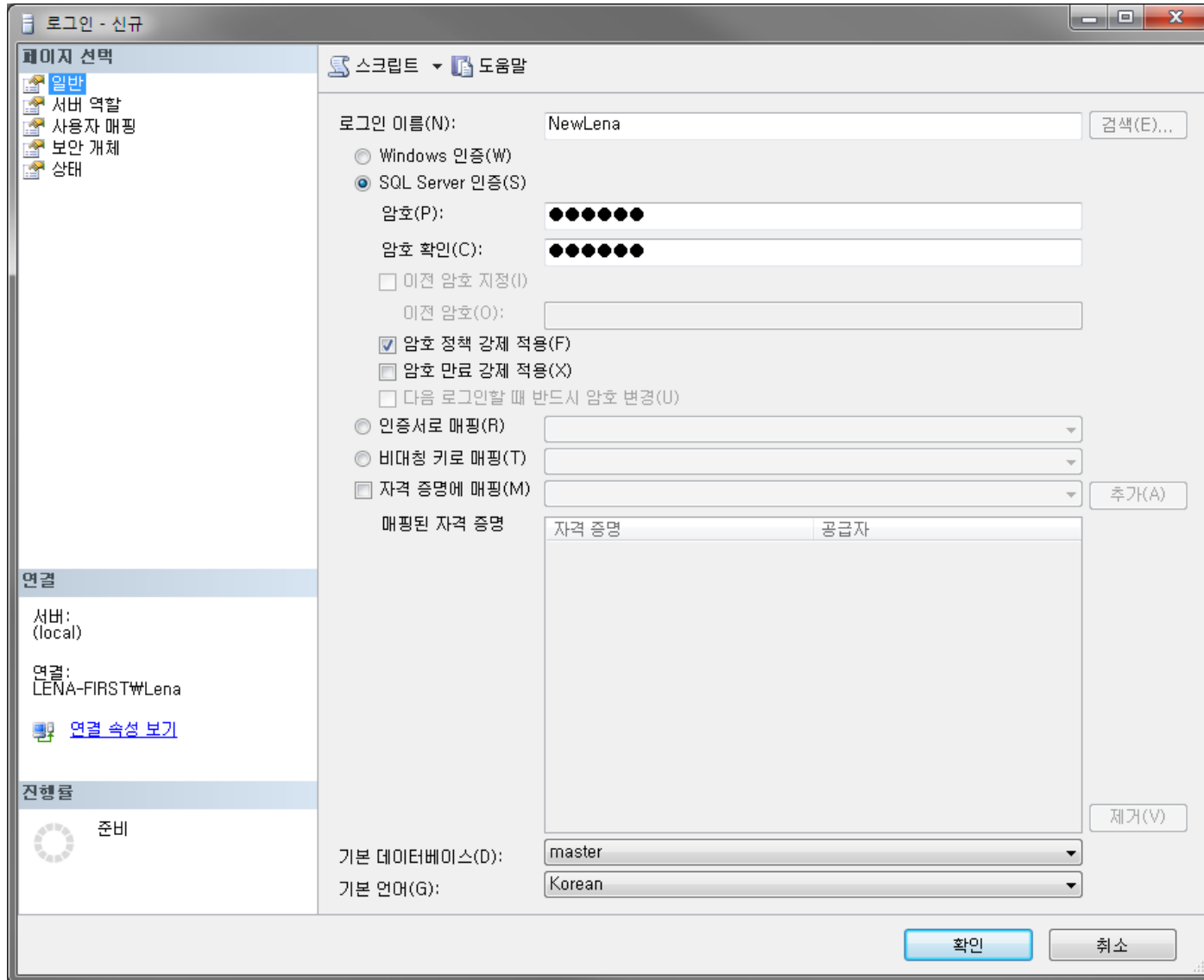
MSSQL을 사용하시다 보면 보안과 관련되어
사용자를 추가하거나 편집할 일이 발생합니다.

이에 이번엔 사용자 추가에 관하여 설명을 하려합니다.



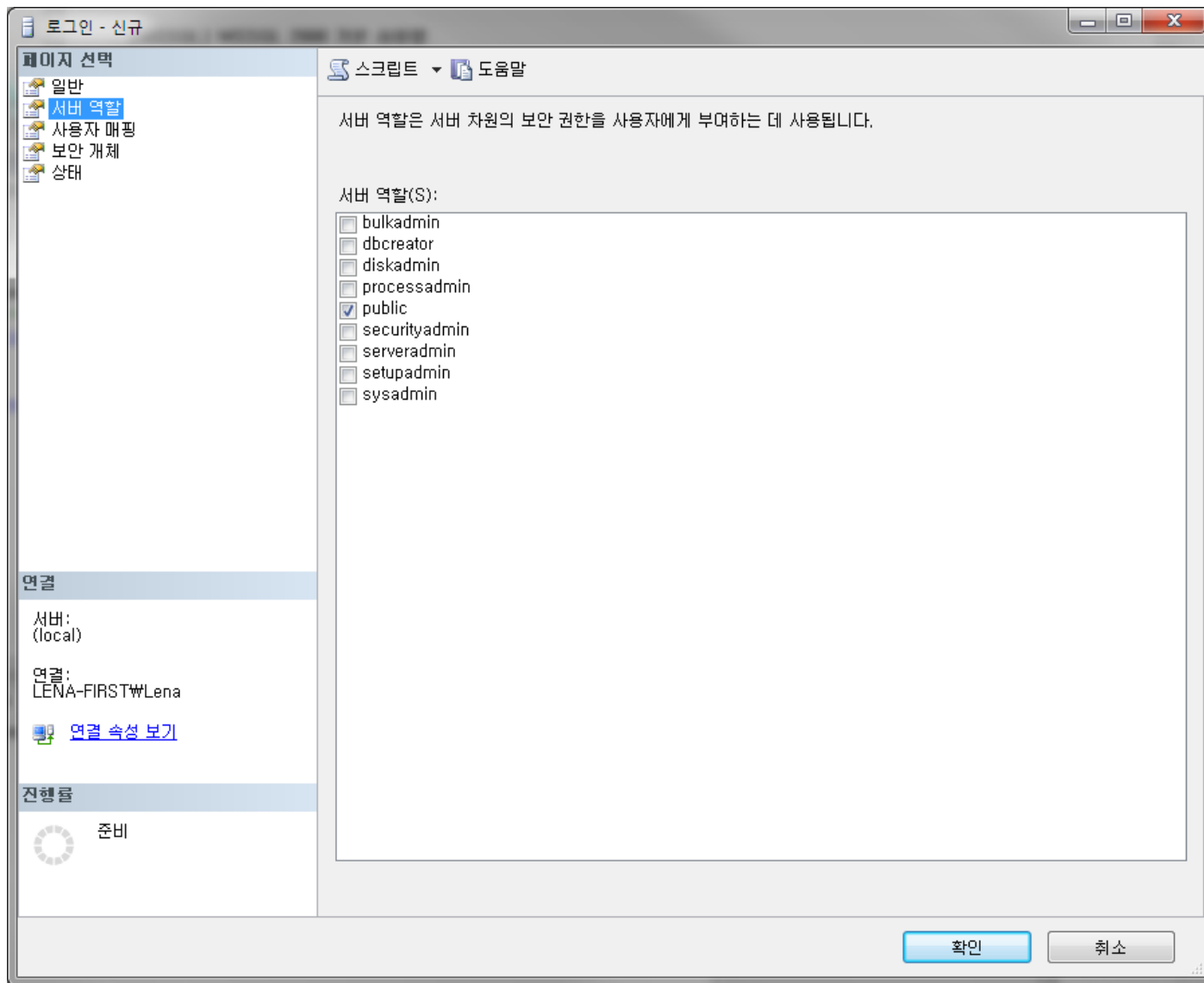
사용자 추가를 위해선 먼저 왼편의 메뉴에서

보안을 선택후 오른쪽클릭후 새 로그인 항목을 선택합니다.



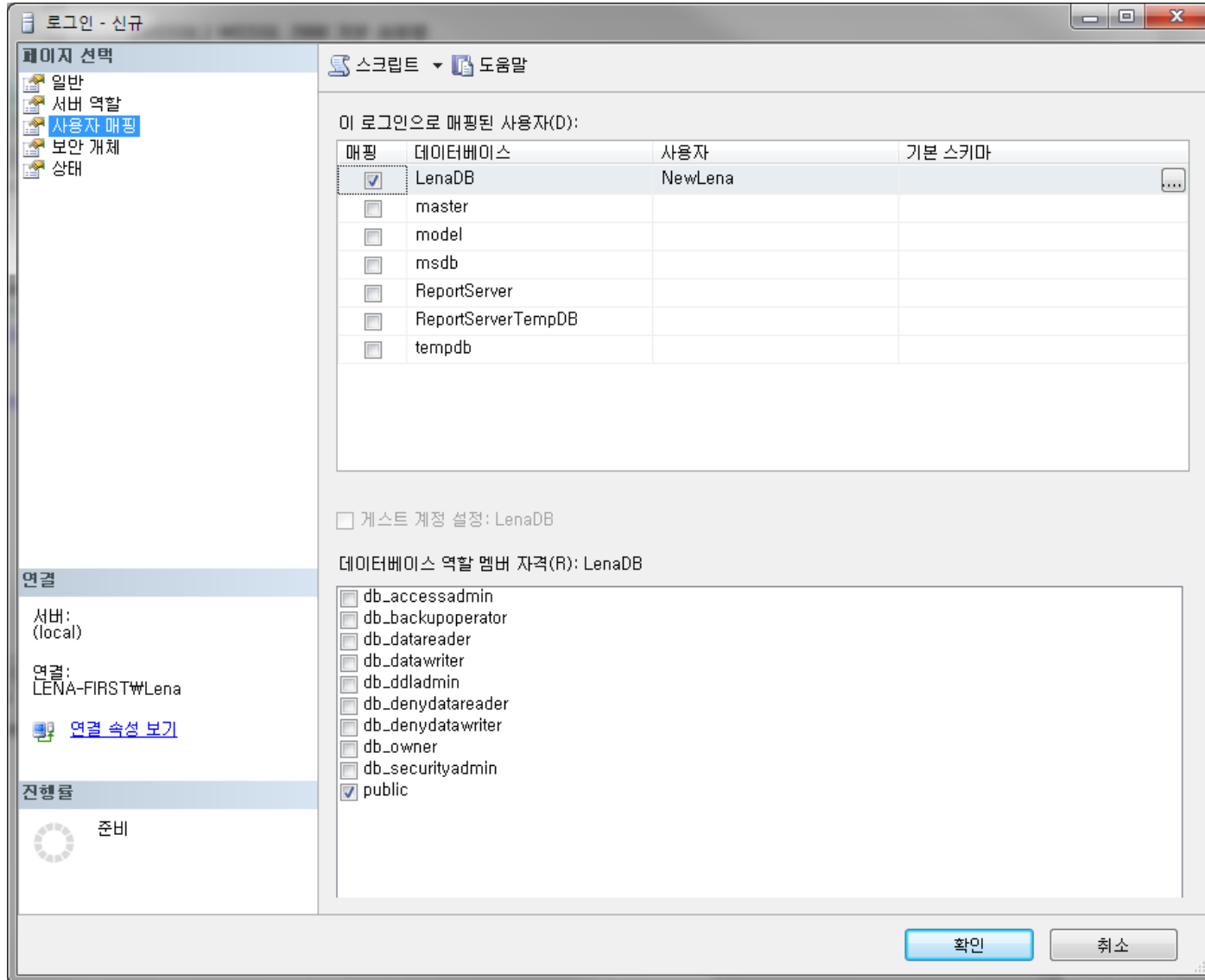
그럼 로그인 - 신규 윈도우가 생성됩니다.
이중 저희는 SQL Server 인증용 계정을 추가해 보도록 하겠습니다.

먼저 **SQL Server 인증을 선택후 암호를 입력합니다.**
 그후 **암호 정책 강제 적용 선택후 아래쪽의**
기본 데이터베이스와 기본 언어를 선택합니다.

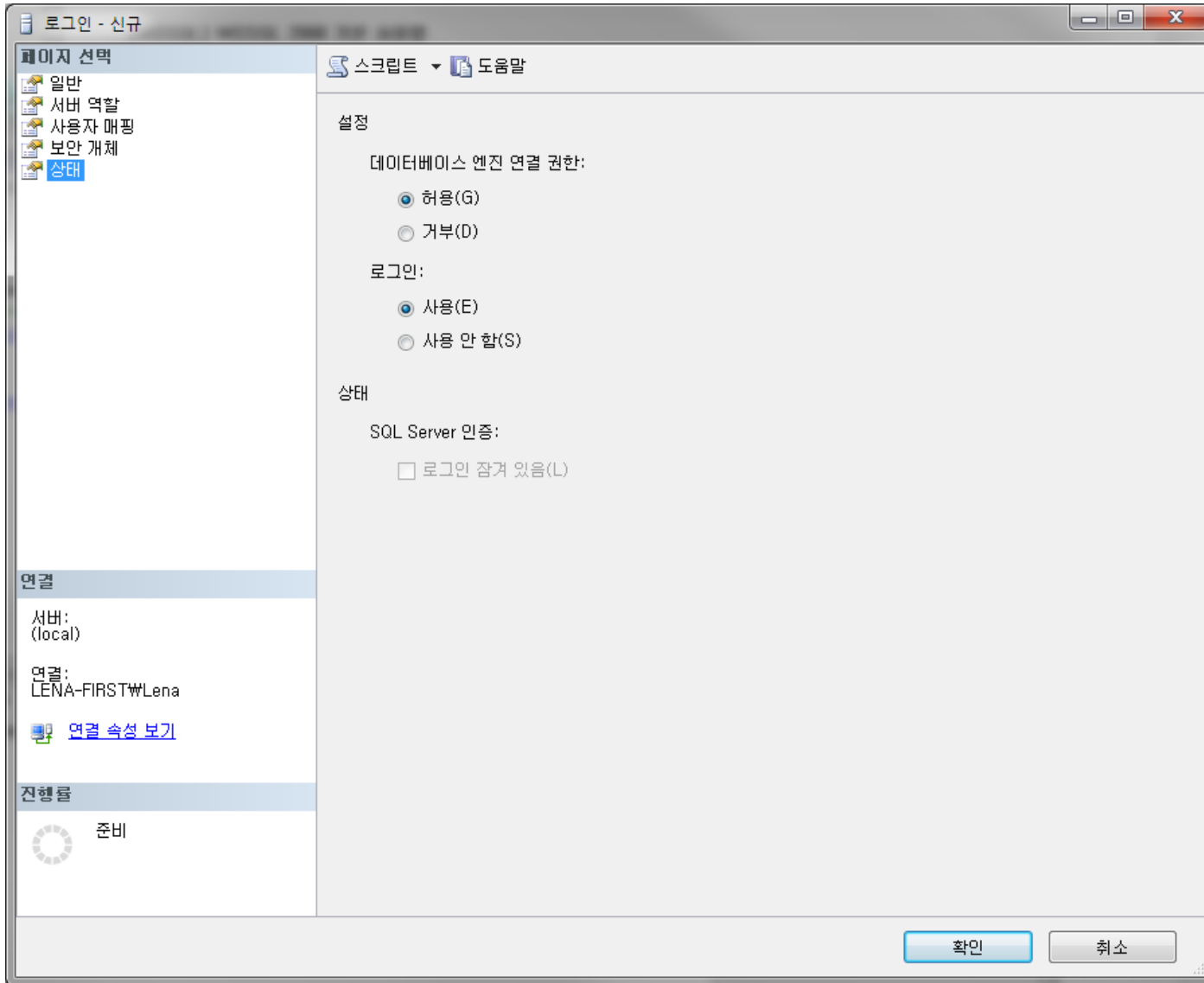


그 다음 왼편 메뉴에서 **서버 역할을 선택후**

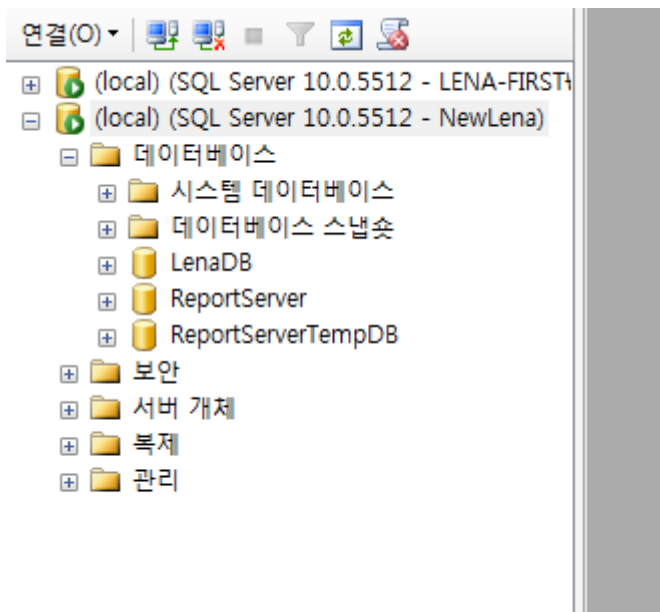
오른쪽 목록중 **public**을 선택합니다.



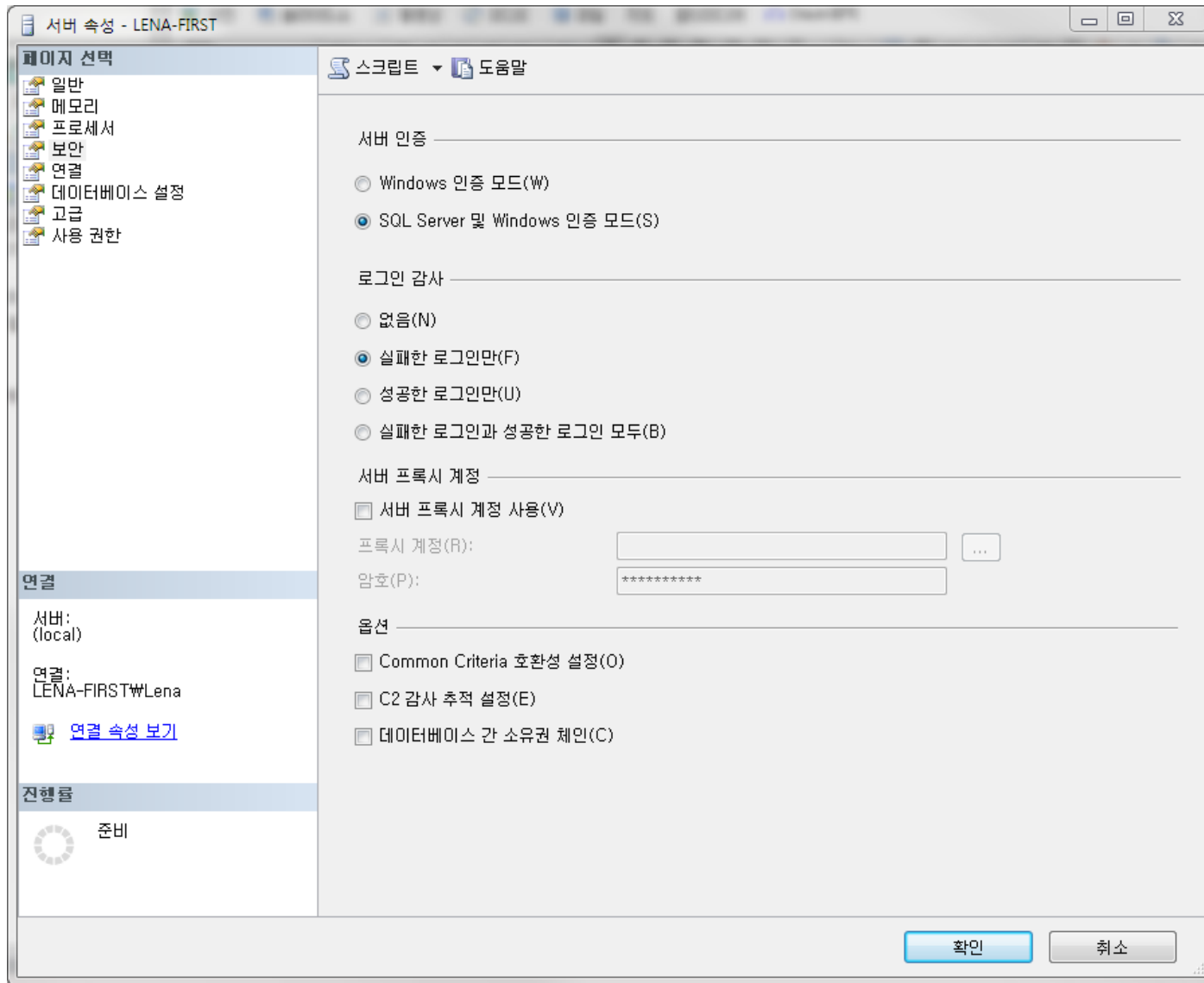
다시 왼편 메뉴에서 사용자 매핑을 선택후
오른쪽 목록중 접근을 허가할 데이터베이스와
멤버 자격중 **public**을 선택합니다.



마지막으로 왼편 메뉴에서 **상태**를 선택후
오른편에서 **데이터베이스 엔진 연결 권한을 허용**
로그인을 사용으로 선택후 확인을 선택합니다.



그럼 방금 만든 계정을 위와같이 로그인하면
아래와같이 로그인이 되는것을 확인하실 수 있습니다.



마지막으로 로그인 시도때
에러코드 18456을 띄우며 실패하는 경우는