

Kie dormas vent' - 바람이 잠든 곳으로

OST - Song of the Empress
Blade & Soul; tradukis CHOE Taesok



Jen al - ve - nis mi laŭ la ven - ta flu'. Res - ta - dis mi en ti - u lu - na lum'.



Mal - prok - si - men ti - en i - ras la nu - bar'. Te - ni - ta lon - ge lar - mo fa - las al la mar'.



A - pud mi ĉe - es - tas vi, ne - a - tin - ge - bla vi. Ho ki - al ta - men tris - tas, ti - el ti - el tris - tas



mi - a kor'? Des - ti - ni - ta de l' ĉi - el' al - dri - vas ni - a am' al ti - u lo - ko, ki - e dor - mas vent'.



Ne - tran - se - blas nun ti - u ĉi ri - ver'. Nun es - tas tro mal - fru - e por be - daŭr'.



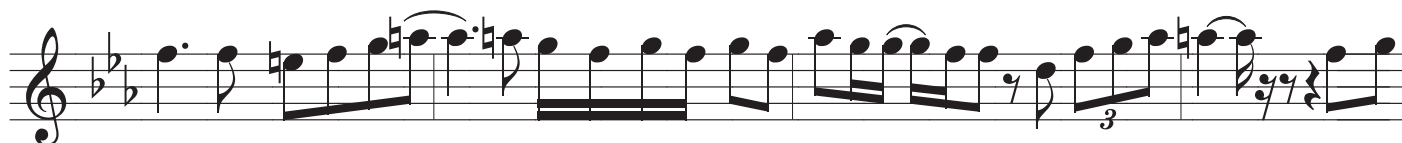
Kvan - kam vi - ajn var - majn ma - nojn te - nas mi, la du o - ku - loj ple - nas so - le de mal - ĝoj'.



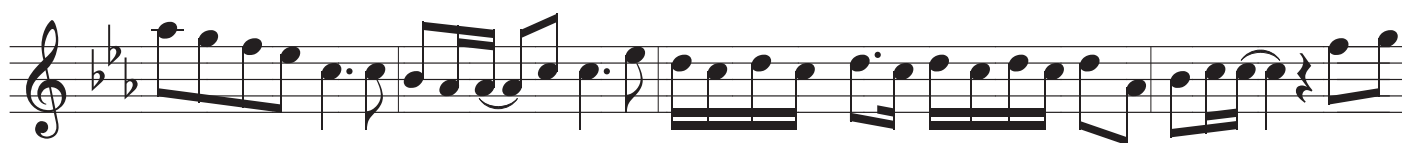
A-pud mi  e-es-tas vi, ne - a-tin-ge-bla vi. Ho ki - al ta-men tris-tas, ti-el ti-el tris-tas



mi-a kor'? Des-ti - ni-ta de l'  i-el' al - dri-vas ni - a am' al ti-u lo-ko, ki-e dor-mas



vent'. Be-da u-ru ne plu. E  mal-gra  pe-no de-vas mi ek-i - ri nun al la fo-ra lok'. A-pud



mi  e-es-tas vi, ne-a-tin-ge-bla vi. Ho ki-al ta-men tris-tas, ti-el ti-el tris-tas mi-a kor'? Des-ti-



ni - ta de l'  i - el' al - dri-vas ni - a am' al ti-u lo-ko, ki-e dor-mas vent'.

