

카카오 뷰 크로스미디어

Kakao View
Crossmedia Guidelines

V 1.0

본 가이드라인은 카카오 뷰 크로스미디어를 효과적으로 활용하고, 뷰 에디터의 채널을 알리기 위한
기본 가이드라인을 안내합니다. 개인의 플랫폼에 맞게, 취향에 맞게, 디자인 역량에 맞춰 선택적으로 활용 부탁드립니다.
가이드를 임의로 판단하여 변형하는 것을 금지하고 있으니 주의 바랍니다.

텍스트 가이드라인

05 기본 타입

06 액션 타입

이미지 가이드라인

08 기본 타입_정방향

09 기본 타입_장방향

10 커스텀 타입

11 커스텀 타입_금지규정

12 튜토리얼 타입

텍스트 가이드라인

Basic Type

기본 타입

카카오 뷰 크로스미디어의 텍스트 가이드는 다양한 플랫폼에서 뷰 에디터의 채널을 효과적으로 홍보하는 데 사용됩니다. 기본 타입은 뷰의 홍보 메시지와 뷰 에디터의 채널 링크로 구성되어 있으며, 스카이 블루 컬러로 표기된 일부 영역을 커스텀해서 활용할 수 있습니다. 본 가이드의 뷰 대표 링크는 뷰 탭의 대표 링크로 그대로 사용하셔도 되고, 가능하신 경우에는 뷰 에디터 개별 프로필 링크로 변경하여 사용하실 수 있습니다. 실제 메시지 적용 시 이모지와 함께 사용하면 더욱 효과적인 커뮤니케이션을 할 수 있습니다.

메세지

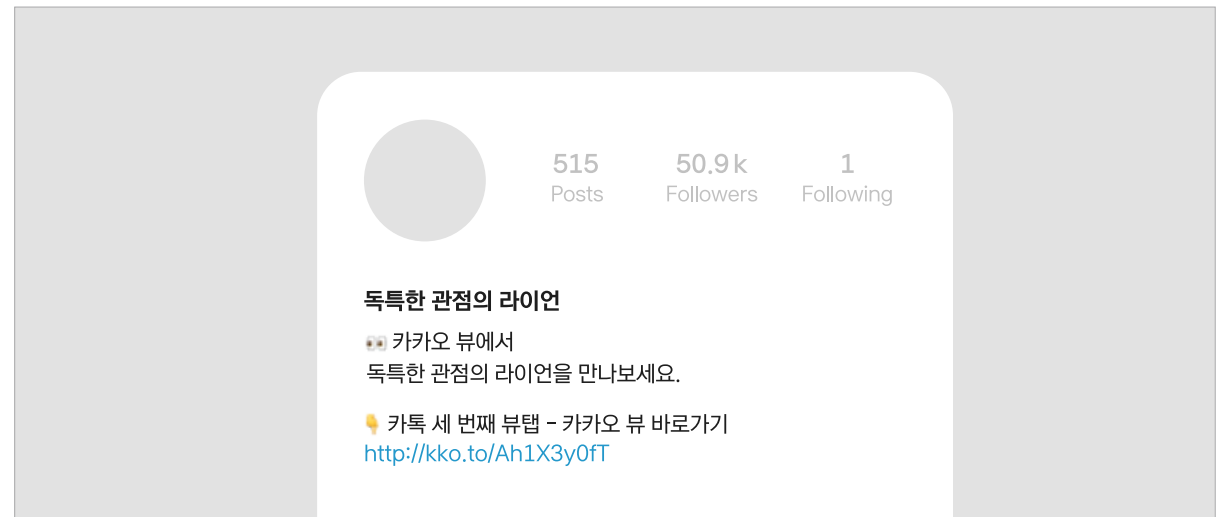
뷰 에디터 채널명

카카오 뷰에서
독특한 관점의 라이언을 만나보세요.

뷰 대표 링크 / 뷰 에디터 채널

카톡 세 번째 뷰탭 - 카카오 뷰 바로가기
<http://kko.to/Ah1X3yofT>

메세지_활용예시



Action Type

액션 타입

카카오 뷰 크로스미디어의 텍스트 가이드는 다양한 플랫폼에서 뷰 에디터의 채널을 효과적으로 홍보하는 데 사용됩니다. 액션 타입은 뷰의 액션 유도 메시지와 뷰 에디터의 채널 링크로 구성되어 있으며, 스카이 블루 컬러로 표기된 일부 영역을 커스텀해서 활용할 수 있습니다. 본 가이드의 뷰 대표 링크는 뷰 탭의 대표 링크로 그대로 사용하셔도 되고, 가능하신 경우에는 뷰 에디터 개별 프로필 링크로 변경하여 사용하실 수 있습니다. 실제 메시지 적용 시 이모지와 함께 사용하면 더욱 효과적인 커뮤니케이션을 할 수 있습니다.

메세지

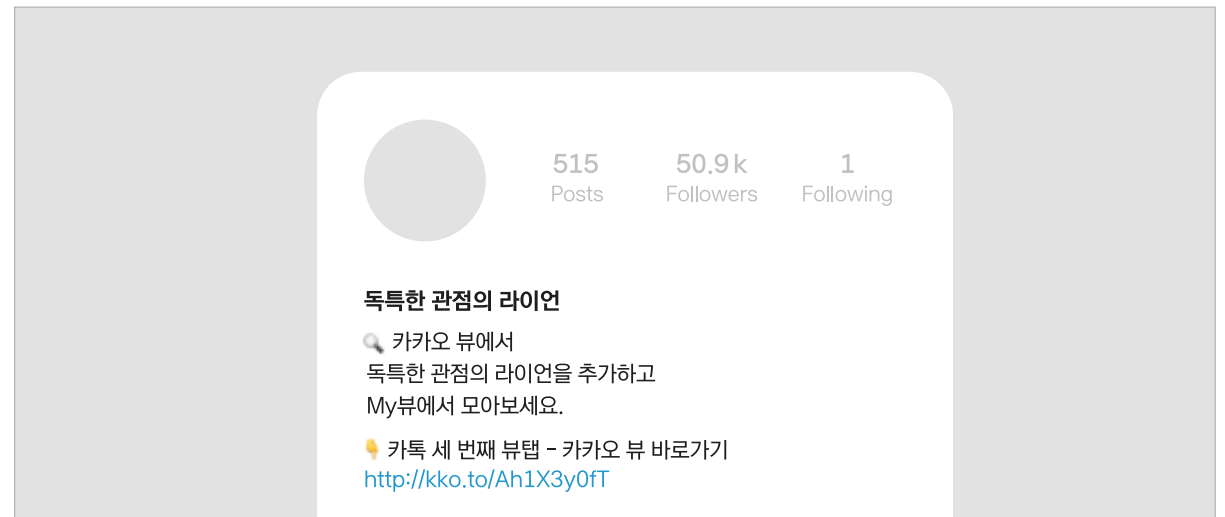
뷰 에디터 채널명

카카오 뷰에서
독특한 관점의 라이언을 추가하고
My뷰에서 모아보세요.

뷰 대표 링크 / 뷰 에디터 채널

카톡 세 번째 뷰탭 - 카카오 뷰 바로가기
<http://kko.to/Ah1X3y0fT>

메세지_활용예시



이미지 가이드라인

Basic Type

기본 타입_정방향

카카오 뷰 크로스미디어 이미지 가이드는
뷰 에디터의 디자인 톨 숙련도를 고려해
가이드와 원본 파일을 제공합니다.
기본 타입은 별도의 이미지 가공없이 바로
자신의 채널을 홍보하는데 사용할 수 있습니다.
다양한 플랫폼의 템플릿 비율을 고려해
인스타그램, 페이스북에 맞는 정방향과
브런치나 블로그에 맞는 장방향 2가지 타입을 제공합니다.
플랫폼에 맞춰 선택적으로 활용하되 임의로
변형하거나 편집하지 않도록 합니다.

파일제공형식 : PNG

정방향



Basic Type

기본 타입_장방형

카카오 뷰 크로스미디어 이미지 가이드는
뷰 에디터의 디자인 톨 숙련도를 고려해
가이드와 원본 파일을 제공합니다.
기본 타입은 별도의 이미지 가공없이 바로
자신의 채널을 홍보하는데 사용할 수 있습니다.
다양한 플랫폼의 템플릿 비율을 고려해
인스타그램, 페이스북에 맞는 정방형과
브런치나 블로그에 맞는 장방형 2가지 타입을 제공합니다.
플랫폼에 맞춰 선택적으로 활용하되 임의로
변형하거나 편집하지 않도록 합니다.

파일제공형식 : PNG

장방형

합니다. 조만간 자세한 소식을 들고 찾아오겠습니다

작가를 꿈꾸고 있나요? 지금 [브런치 작가 신청](#)을 하
세요.

그리고 제9회 브런치북 출판 프로젝트를 준비해 주
세요.

“

다음 주인공은 바로 당신입니다.

카카오 뷰에서
더 많은 콘텐츠를 만나보세요.

카톡상단 Q 선택 후 뷰 에디터  추가



Customizing Type

커스텀 타입

카카오 뷰 크로스미디어 이미지 가이드는
뷰 에디터의 디자인 톨 숙련도를 고려해
가이드와 원본 파일을 제공합니다.
커스텀 타입은 디자인 톨에 능숙한 사용자를 위해
원본 Illustrator 파일을 제공합니다.
자신의 취향에 맞춰 커스텀 영역을
변경해 카카오 뷰 채널을 홍보해 보세요.

파일제공형식 : Adobe Illustrator

1. 프로필 이미지

이미지로 변경할 수 있으며
자신의 채널 이미지를 활용하면 효과적입니다.

2. 뷰 에디터 채널명

고정된 영역 안에서 텍스트를 변경할 수
있습니다.

3. 뷰 에디터 채널 홍보 문구

자신이 원하는 취향과 방식으로
채널을 홍보할 수 있습니다.
텍스트는 물론, 이미지로도 표현 가능합니다.

장방형



Don't Usage

금지규정

가이드에 어긋난 크로스미디어 어셋 사용은
독자와의 효과적인 커뮤니케이션이 어렵습니다.
예시를 참고하여 임의로 색상과 형태를
변형시키지 않도록 합니다.



임의로 컬러를 변경할 수 없습니다.



프로필 이미지는 정해진 셰입 이외의 형태로 변경 불가합니다.



뷰 에디터 채널명은 최대 한 줄만 표기 가능합니다.



기본 템플릿 요소를 임의로 삭제할 수 없습니다.

Tutorial Type

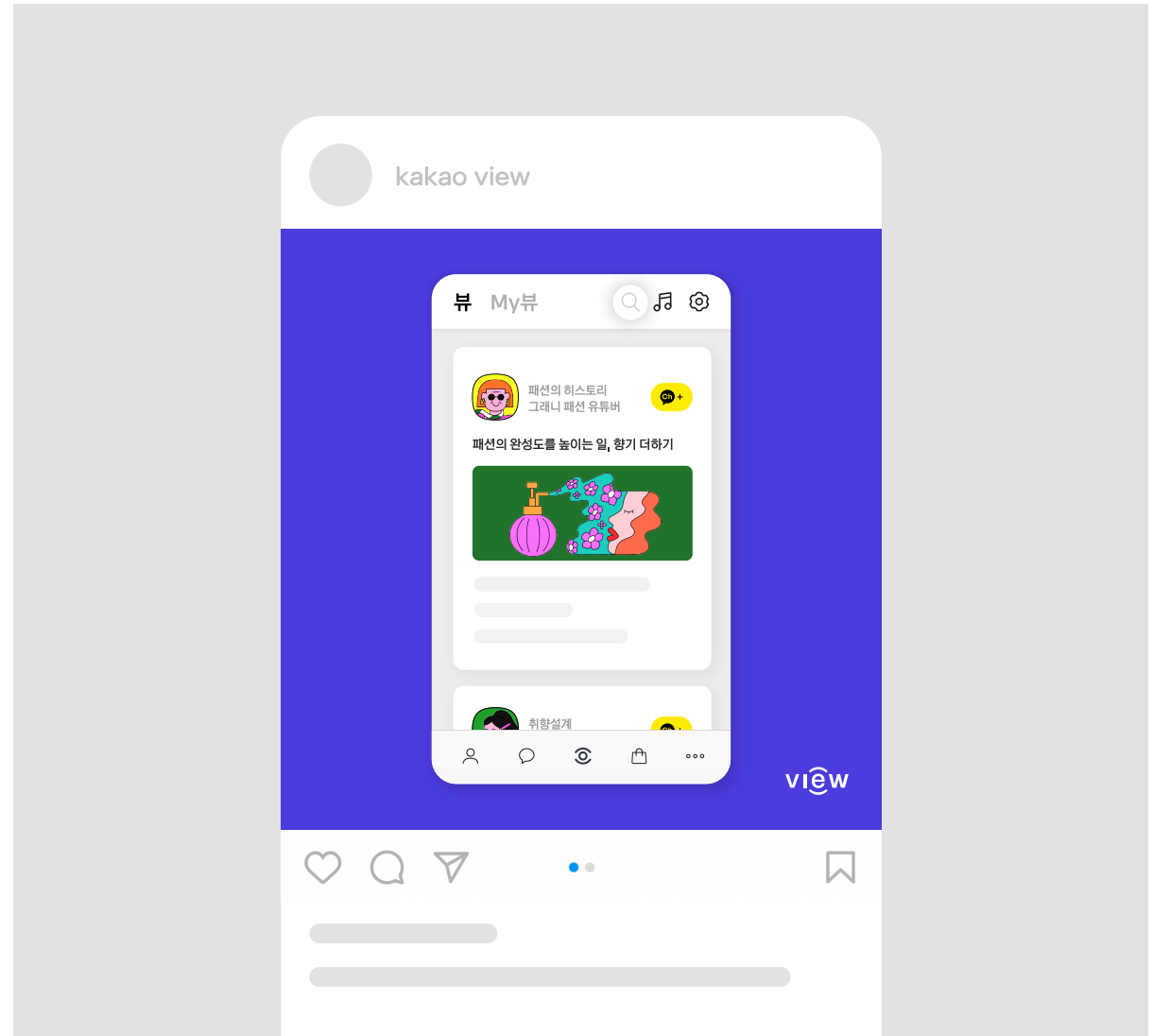
튜토리얼 타입

튜토리얼 타입은 독자들이 뷰 에디터 채널을 쉽게 찾고 추가할 수 있도록 서비스 튜토리얼을 영상 파일로 제공합니다.

단독으로 사용하는 것보다 기본 타입 정방향 또는 커스텀 타입과 조합으로 사용하는 것을 권장합니다. 내부에 활용된 일러스트와 소스는 절대 임의로 변경할 수 없으며, 원본 그대로만 활용할 수 있습니다. 자세한 내용은 별도 첨부된 파일을 확인해 주세요.

파일제공형식 : MP4, APNG

장방향



카카오 뷰 크로스미디어는 반드시 본 가이드라인을 준수하여 사용 바랍니다.
가이드에 명시되어 있지 않은 이슈 발생 시, 서비스 담당자에게 문의 부탁드립니다.