

씨스템 씨포트 I & 스틸 폼워크

SYSTEM SUPPORT I & STEEL FORMWORK

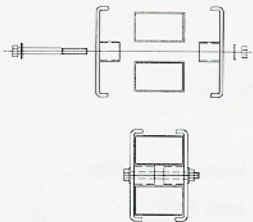


특 성

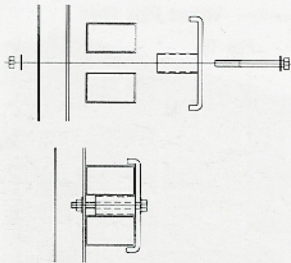
도로용 또는 철도용 BOX의 콘크리트 타설에 쓰이며 거푸집 및 동바리가 일체의 SYSTEM으로 되어 있다.

동바리는 SYSTEMSUPPORT를 사용하여 중하중에도 견딜 수 있으며, 원형 및 BOX형등 어떠한 형태로도 가능하다.

특히, 콘크리트를 일체식으로 타설할 수 있으며, FORM 자체가 오므라들어 다음 타설지점으로 옮겨 갈 수 있으므로 1회 조립후에 연속사용이 가능하다.



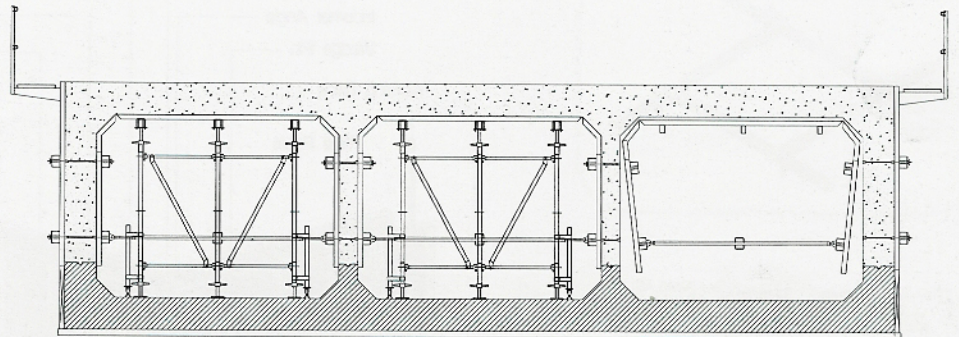
WALER SPACE 조립도



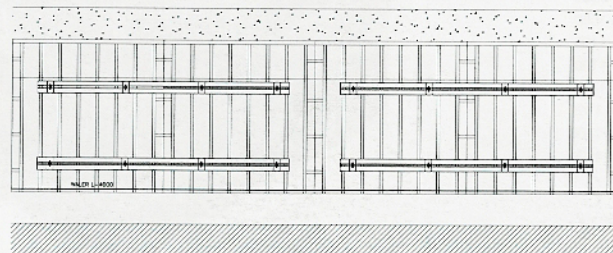
WALER CLAMP 조립도



멍에 조립도

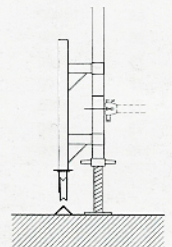


BOX FORM CROSS SECTION



SIDE PANEL LAYOUT PLAN

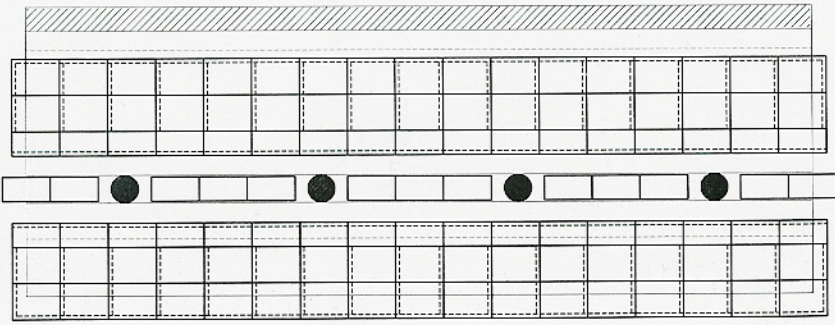
FORM 해체 PLAN



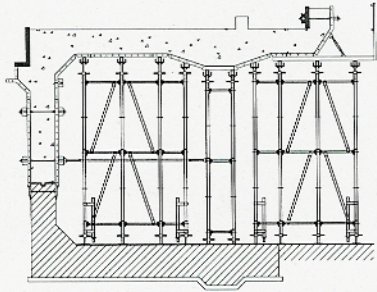
이동바퀴

씨스템 씨포트 I & 스틸 폼웍

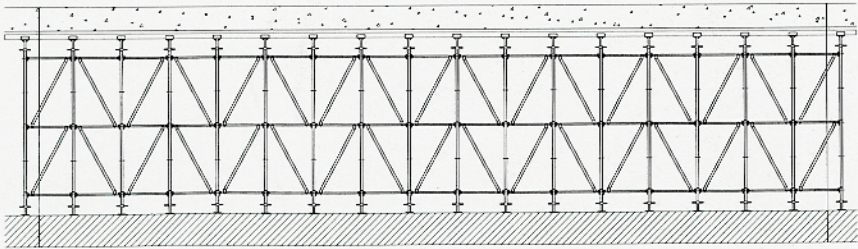
SYSTEM SUPPORT I & STEEL FORMWORK



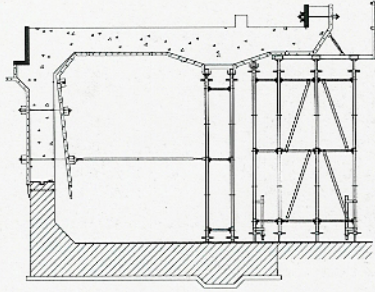
PLAN VIEW



CROSS SECTION (SLAB & SCAFFOLDING)



측면도



CROSS SECTION (FORM 해체PLAN)

