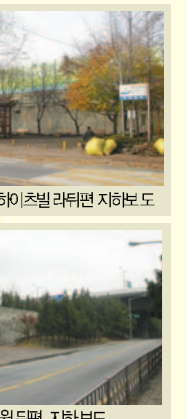


한강자전거여행안내지도

※ 한강시민공원사업소 관할
 ■ 구간 : 41.5km(총연장 497.5km)
 ■ 면적 : 39.9km(총유역면적 26,219km)
 ※ 둔치지역 6.9km(약 21만평) 수역면적 33km²
 ■ 공원조성지구
 강북단: 난지·망원·이촌·뚝섬지구
 강남단: 강사·안화·여의도·반포·잠원·잠실·관나루지구



- 법례**
- 자전거 이동로
 - 고속국도
 - 자동차전용
 - 국도
 - 지방도
 - 기타도로
 - 자전거 전용로
 - 자전거대안소
 - 개화사거리
 - 교차로명



연번	구 간	거 리(km)	
		남 측	북 측
1	행주대교-빙화대교	1.9	2.0
2	빙화대교-기암대교	3.6	3.3
3	기암대교-성산대교	3.4	3.3
4	성산대교-안화대교	1.4	1.6
5	안화대교-서강대교	2.2	2.1
6	서강대교-마포대교	0.9	1.5
7	마포대교-원효대교	1.0	1.2
8	원효대교-한강대교	2.2	1.4
9	한강대교-동작대교	2.4	2.1
10	동작대교-반포대교	1.8	1.1
11	반포대교-한남대교	2.1	1.9
12	한남대교-동호대교	1.1	1.3
13	동호대교-성수대교	0.9	2.4
14	성수대교-영등대교	2.0	2.2
15	영등대교-청담대교	0.8	0.7
16	청담대교-잠실대교	3.1	2.1
17	잠실대교-올림픽대교	1.7	1.5
18	올림픽대교-천호대교	1.5	1.0
19	천호대교-광천교	0.25	0.25
20	광천교-강동대교	5.9	6.2

- 중랑천**
- 구간 : 17.1km(송정동 ~ 임정부 경계수확산 입구)
 - 구간 : 18.8km(장안교 ~ 임정부 경계도봉산 입구)
- 총재천**
- 구간 : 6.6km (사천교 ~ 총연교 : 오른쪽 자전거도로)
 - 구간 : 4.6km(불광동 ~ 홍제천 합수점)
 - 구간 : 4.6km(불광동 ~ 홍제천 합수점) ※ 창구 아파트 ~ 중산교 구간 자전거도로 없음
 - 구간 : 5.4km(불광천 입구 ~ 응암역)
- 불광천**
- 구간 : 7km
 - 구간 : 7km
 - 구간 : 7km
 - 구간 : 7km
- 단천**
- 구간 : 7km
 - 구간 : 7km
 - 구간 : 7km
 - 구간 : 7km
- 양재천**
- 구간 : 6km(양재교 ~ 우면교(양재시민의숲))
 - 구간 : 8.5km(양재천 입구 ~ 광명시 경계)
 - 구간 : 7.9km(양재천 입구 ~ 양재천 하구(구일역))

