

합벽 무폼타이 시스템 SOLDIER SYSTEM



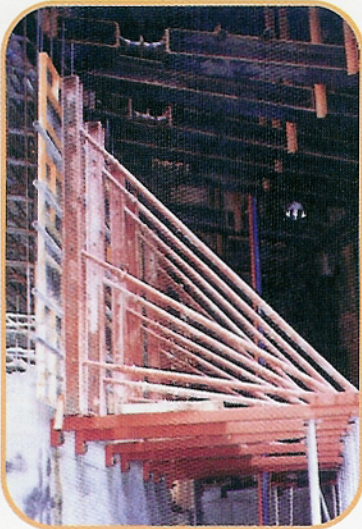
지하합벽 시공시 합벽철물을 사용하지 않고 바닥에 SET ANCHOR 또는 BOLT를 매립하여 SOLDIER, S-SUPPORT, KICKER를 조립하여 SOLDIER SYSTEM을 시공합니다.

합벽건물을 사용하지 않으므로 시공이 빠르며 인건비를 절감할 수 있습니다.

SOLDIER SYSTEM은 어떤 거푸집에 적용하여도 뛰어난 강도와 다양성, 효율성을 제공하여 드립니다.

각 부재별로 해체, 조립이 가능하므로 인력으로 시공할 수 있으며, 좁은 작업공간에서도 작업이 가능합니다.

SOLDIER SYSTEM은 지하구조물의 다양성을 감안하여 각현장에 알맞게 주문 제작하여 드립니다.



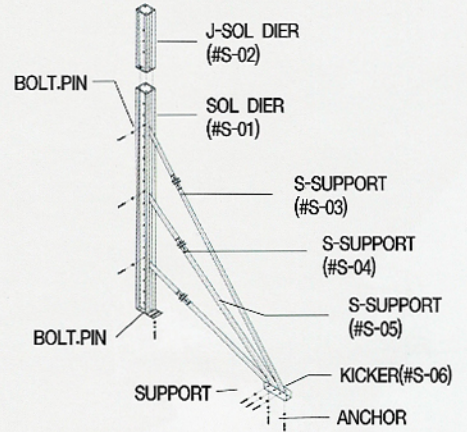
GIRDER SYSTEM은 지하합벽 시공시 띠장 제거문제 또는 지하층고가 높을 경우 등의 이유로 상, 하 분리타설을 하여야 할 경우에 시공하는 공법

1단 콘크리트타설시 L-앵카를 매설한후 앵카에 브라켓과 GIRDER를 설치하여 상부에 SOLDIER SYSTEM을 조립하여 시공
1단 시공과 마찬가지로 합벽철물을 사용하지 않으므로 시공이 빠르며 인건비를 절감

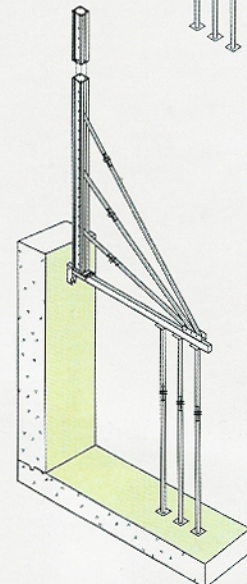
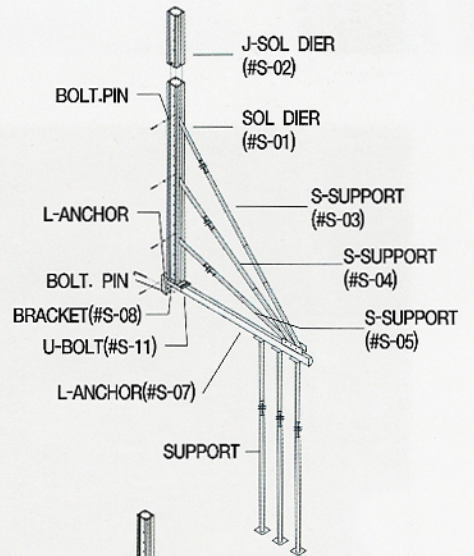
GIRDER SYSTEM은 1단 타설 후 2단 철근 및 거푸집 조립시 우선으로 조립하여 B.T등을 동바리없이 GIRDER SYSTEM을 이용하여 철근 및 거푸집 조립작업이 가능

장 점

- 타공법에 비해 공사비가 저렴
- FORM TIE를 설치하지 않으므로 작업이 간편하며 방수처리가 완벽
- 부분해체가 되므로 운반, 보관 및 설치작업이 용이하다.합벽과 슬라브를 동시에 타설할 수 있으므로 공기 단축도
- SOLDIER길이 및 S-SUPPORT길이 조정이 가능하므로 타현장 전용성
- EURO FORM 및 목재거푸집에도 사용이 가능하므로 전용성 양호
- STEEL로 제작된 제품이므로 수명이 길다.



1단 타설 합벽 SYSTEM



2단 타설 합벽 SYSTEM