

DotsToData 설명서 (081224 버전)

작성자: 손형민 (<http://www.mycyclopedia.com>)

이 프로그램은 그래프 상의 데이터의 값이 필요할 때 사용하는 프로그램입니다.

만든 계기는 기존에 사용하던 데이터 추출 프로그램이 점 위주의 데이터에는 적용이 불가능하여 공부도 할 겸 만들어 보았습니다. 아직 초기 단계라서 아주 기초적인 기능만 가지고 있습니다. 언어는 VB.NET 2008를 사용하였습니다.

요구환경:

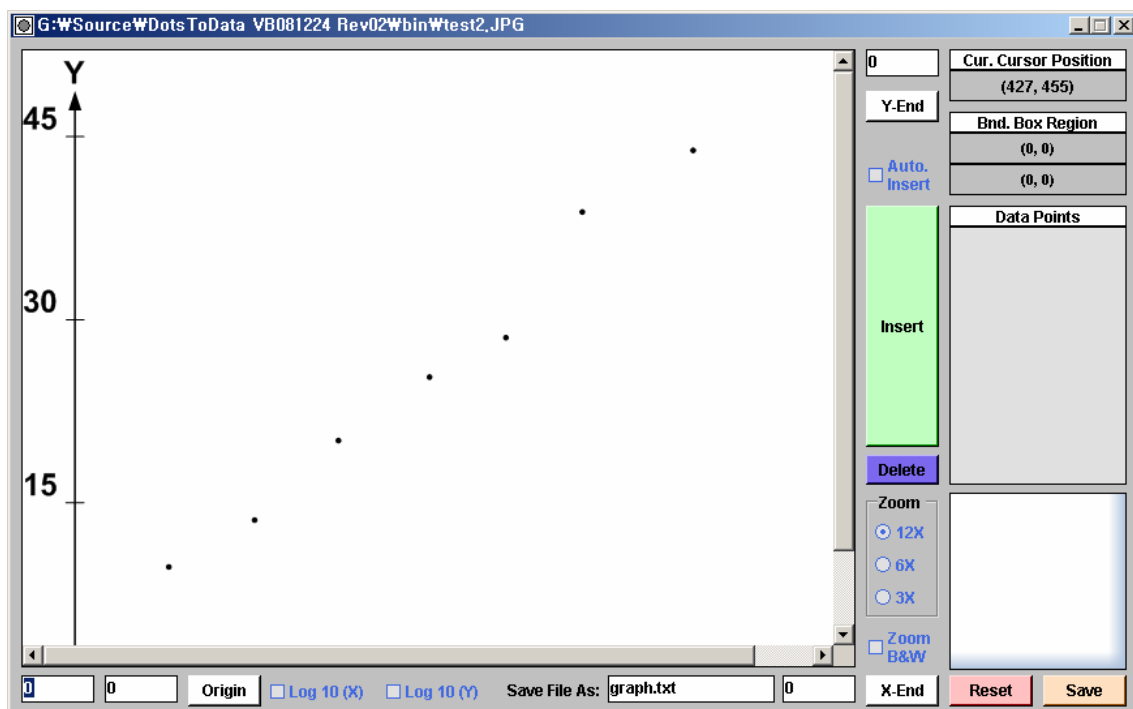
Microsoft .NET Framework 2.0이 설치되어 있는 컴퓨터에서 사용 가능합니다.

주의사항:

본 프로그램을 사용함에 있어서 발생하는 모든 문제는 전적으로 사용자에게 그 책임이 있으며 개발자는 어떠한 책임도 지지 않습니다.

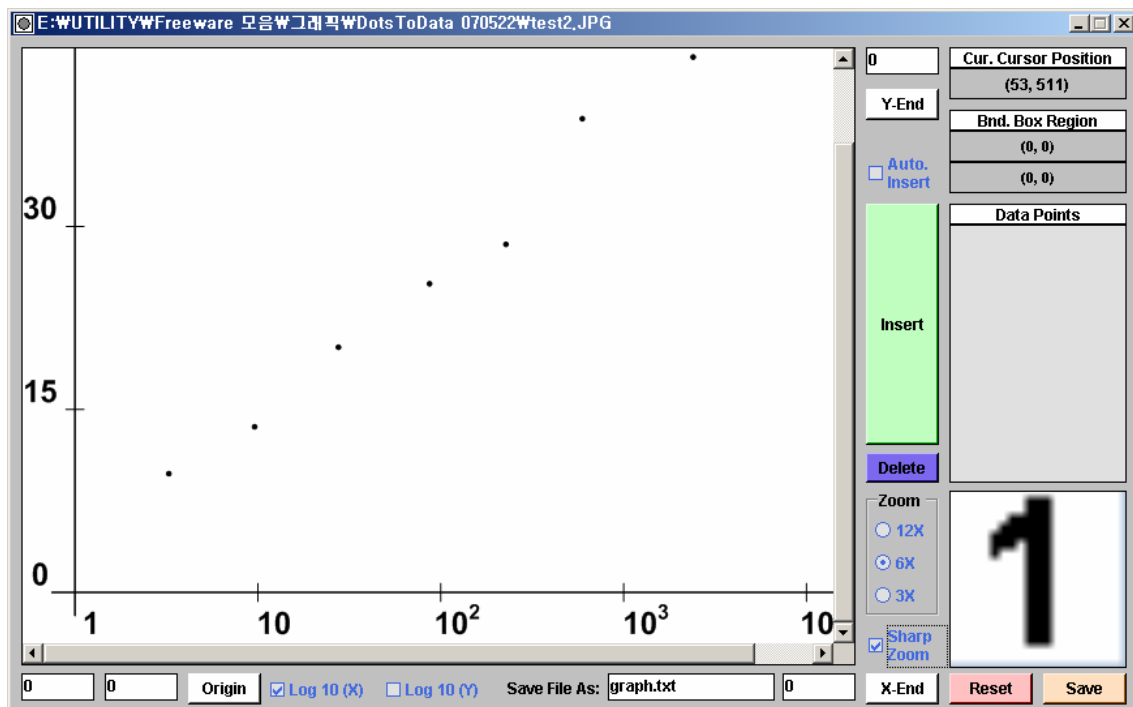
사용법:

1. 사용하고 싶은 그래프 그림 파일을 화면에 끌어다 놓습니다.

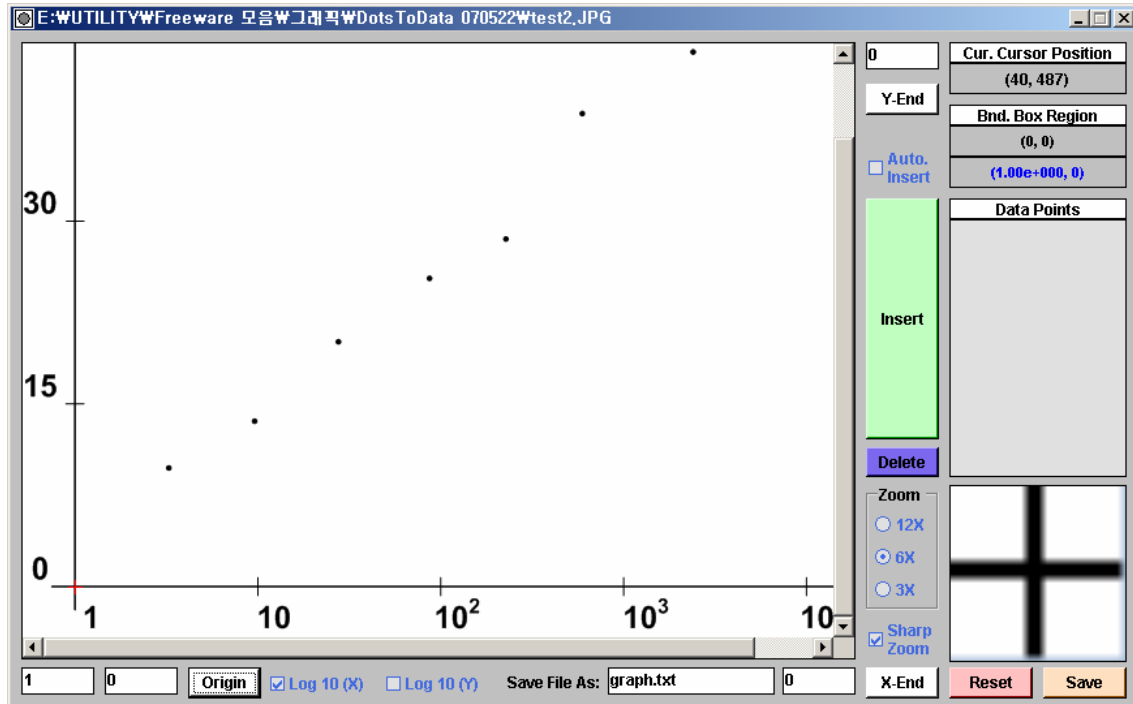


2. 081224 버전부터 그림 영역에 스크롤 바가 추가되어 고해상도의 그림을 실제 크기로 볼 수 있게 되었습니다. 최대 처리 가능한 그림 크기는 가로, 세로 5000 픽셀입니다. 또한 현재 마우스 포인터가 위치한 그림 일부 영역을 확대하여 프로그램 화면 오른쪽 아래에 표시하여 주므로 좀 더 세밀한 조정이 가능합니다. 총 3단계의 확대 모드 (12x, 6x, 3x)를 제공하며 확대한 그림을 선명하게 보고 싶으시면 Sharp Zoom의 체크를 활성화 시켜 주면 됩니다.

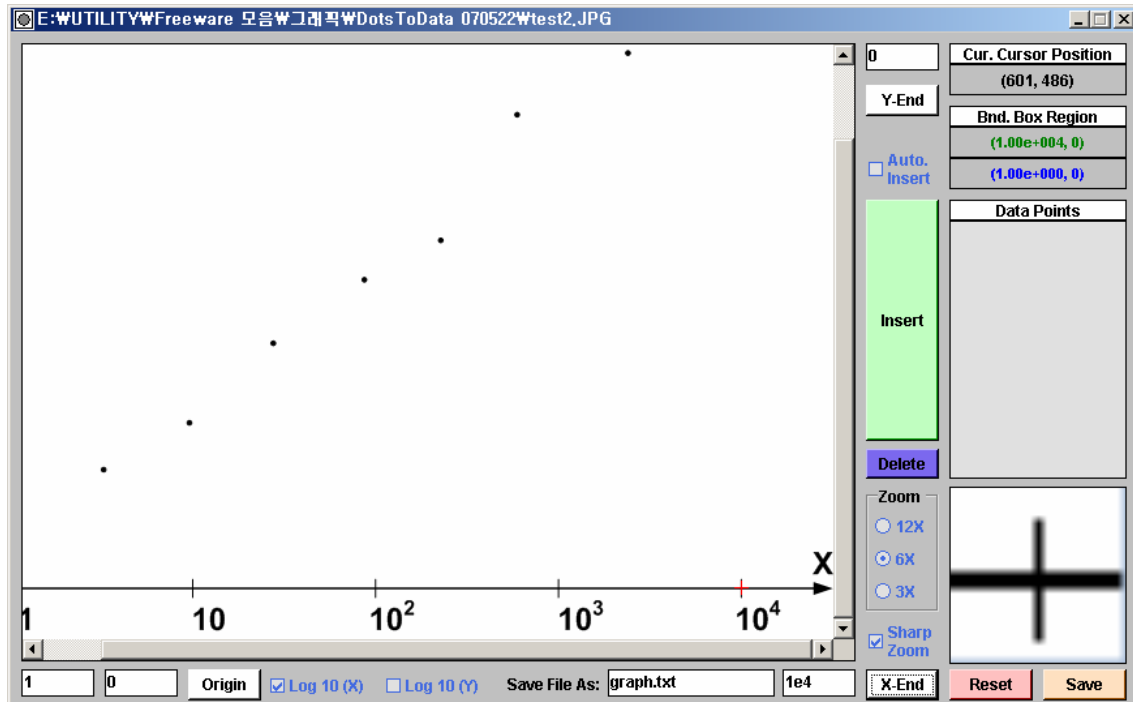
3. 070522 버전부터 로그 스케일 처리가 가능해졌습니다. 이에 따라 프로그램 하단의 Log 10 (x), Log 10 (Y) 두 개의 체크박스가 새로 추가되었습니다. 체크박스가 체크되어 있을 경우 해당 축에는 로그 스케일이 적용됩니다. 본 예제에서는 x 축이 로그 스케일이므로 Log 10 (x) 에 체크를 해 줍니다.



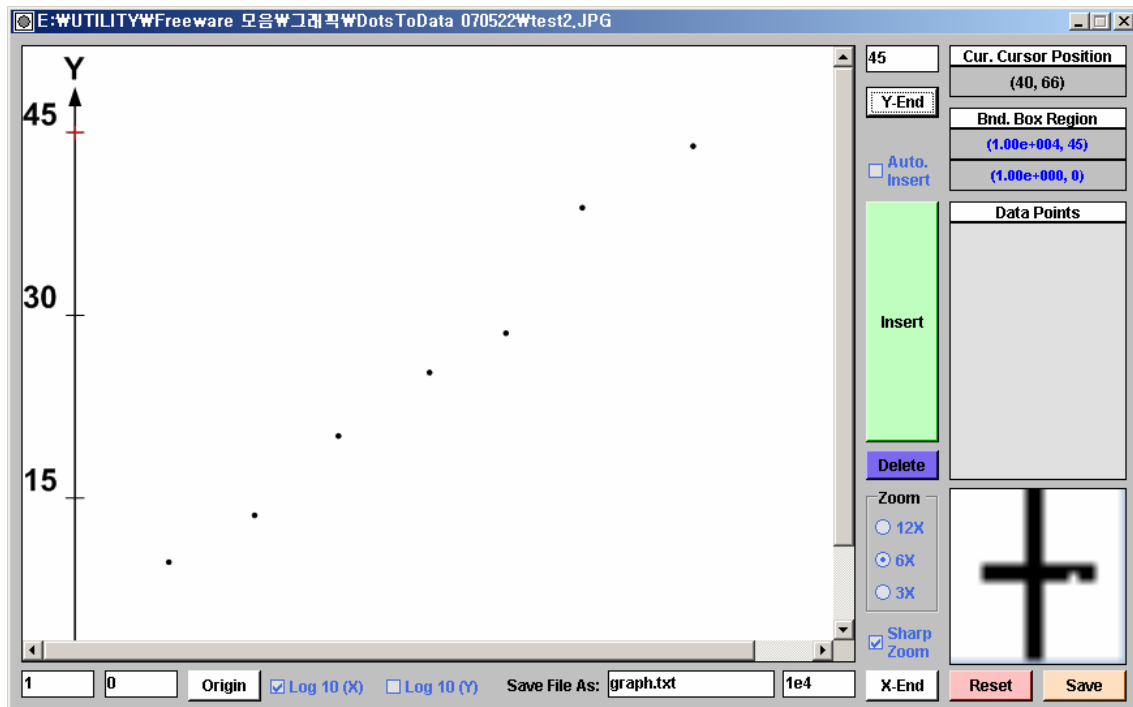
4. x축과 y축의 교차점을 마우스로 짍습니다. 그리고 Origin 버튼 옆에 x, y의 값을 기입한 후 Origin 버튼을 누릅니다. (교차점이 빨간색 십자로 표시됩니다.)



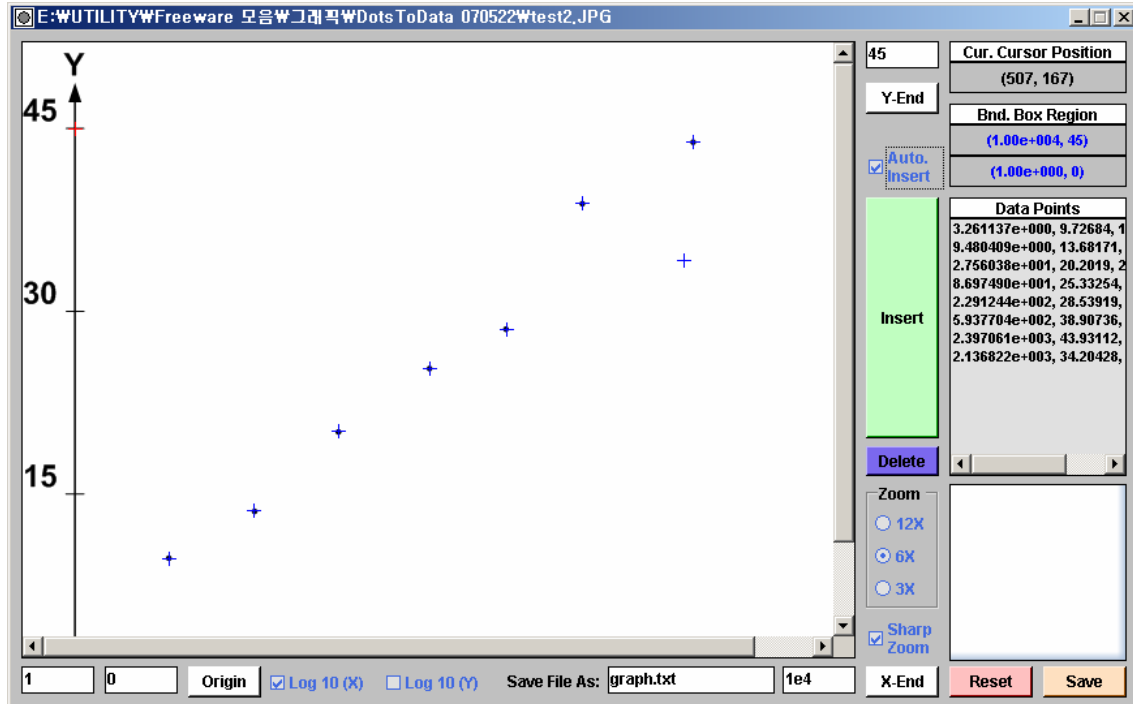
5. x 축의 끝점을 짍고 끝 점의 값을 기입한 후 X-End 버튼을 누릅니다. (x 축 끝점이 빨간색 십자로 표시됩니다.)



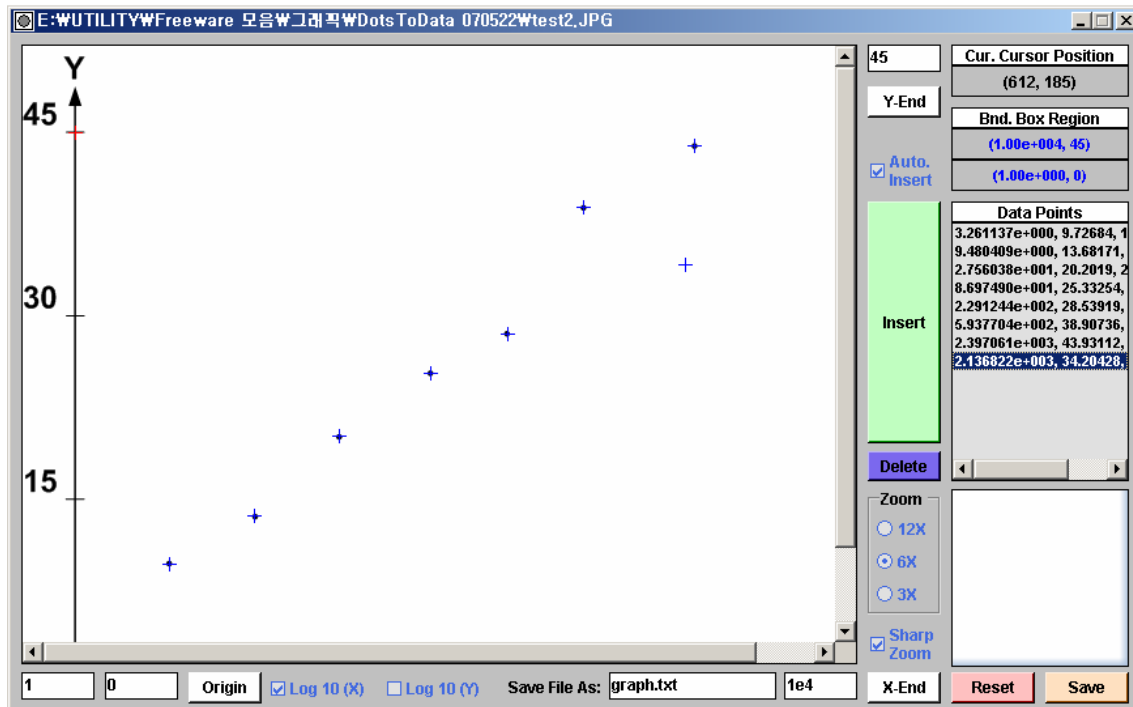
6. y 축의 끝점을 찍고 끝 점의 값을 기입한 후 Y-End 버튼을 누릅니다. (y 축 끝점이 빨간 색 십자로 표시됩니다.)



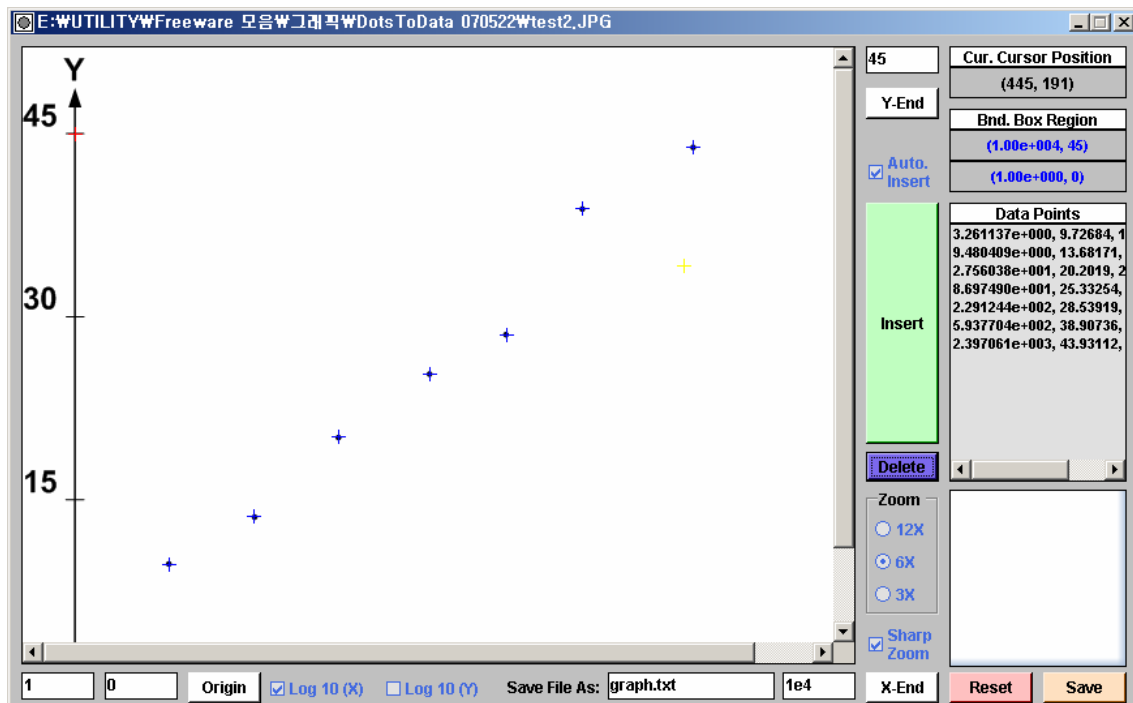
7. 원하는 데이터를 찍은 후 Insert 버튼을 누릅니다. 한번 데이터를 찍을 때마다 Insert 버튼을 눌러주어야 합니다. Insert 버튼을 누를 때마다 해당 점이 파란색 십자로 표시되며, 해당 점의 실제 데이터 값은 오른쪽의 Data Points에 나타납니다. Insert 버튼을 누르지 않고 마우스 클릭만으로 값을 입력하려면 Auto. Insert에 체크해 줍니다.



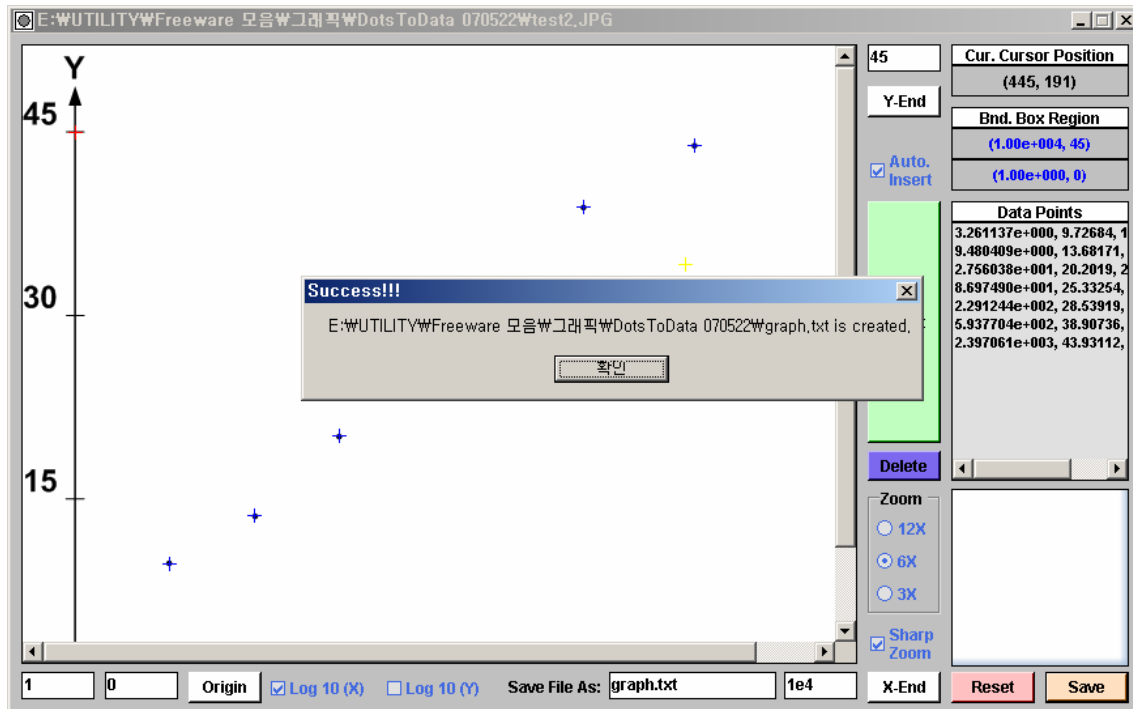
8. 잘못 입력한 데이터를 지우려면 Data Points 표에서 해당 데이터를 선택한 후 Delete 버튼을 눌러줍니다.



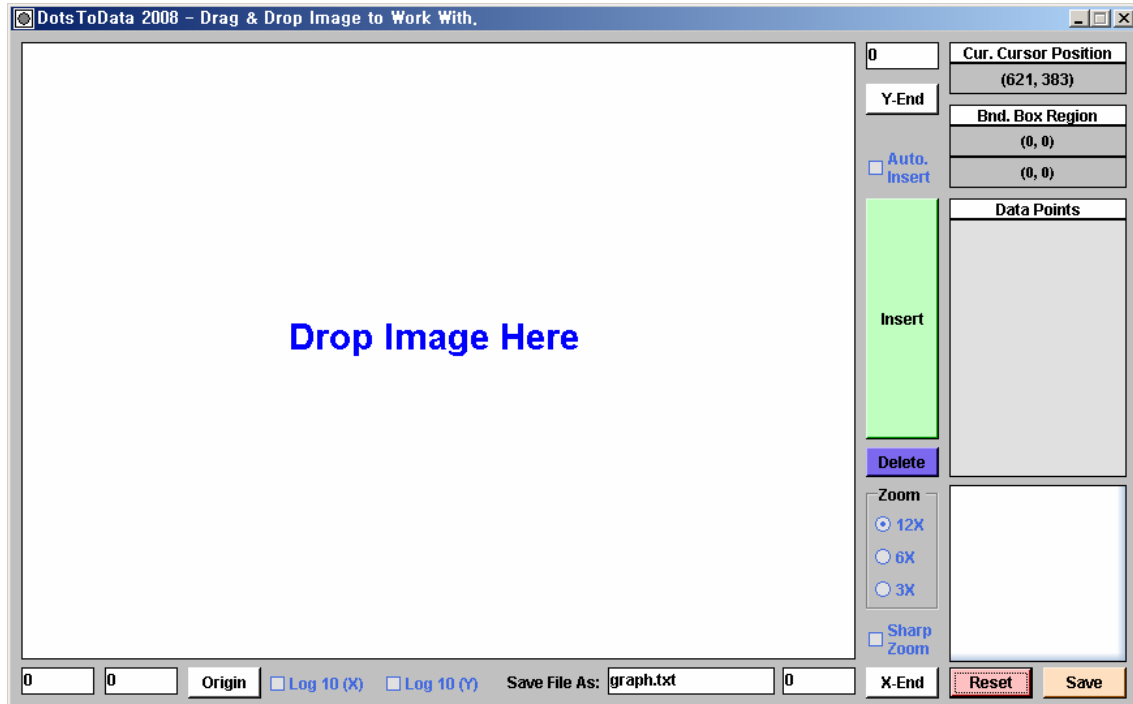
삭제된 데이터는 노란색 십자가로 표시됩니다.



9. 원하는 데이터를 모두 찍었으면 하단의 Save 버튼을 누릅니다. 최대 선택 가능한 데이터의 수는 10000개 입니다. Data Points 안의 값들이 해당 그림파일이 위치한 곳에 Save File As: 옆 상자에 적힌 파일명 (예: graph.txt)으로 저장됩니다. 데이터는 x, y 값이 쉼표로 구분되어 저장됩니다.



10. 데이터를 다시 취득하고 싶으면 Reset 버튼을 눌러 초기화 한 후 1번부터 다시 반복해 주시면 됩니다.



11. 차후 업데이트 예정 사항은 다음과 같습니다.

수직이 아닌 기울어진 축 고려