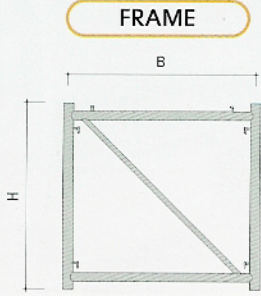


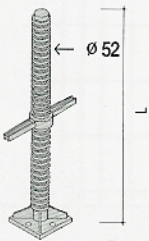
로드 타워

LOAD TOWER

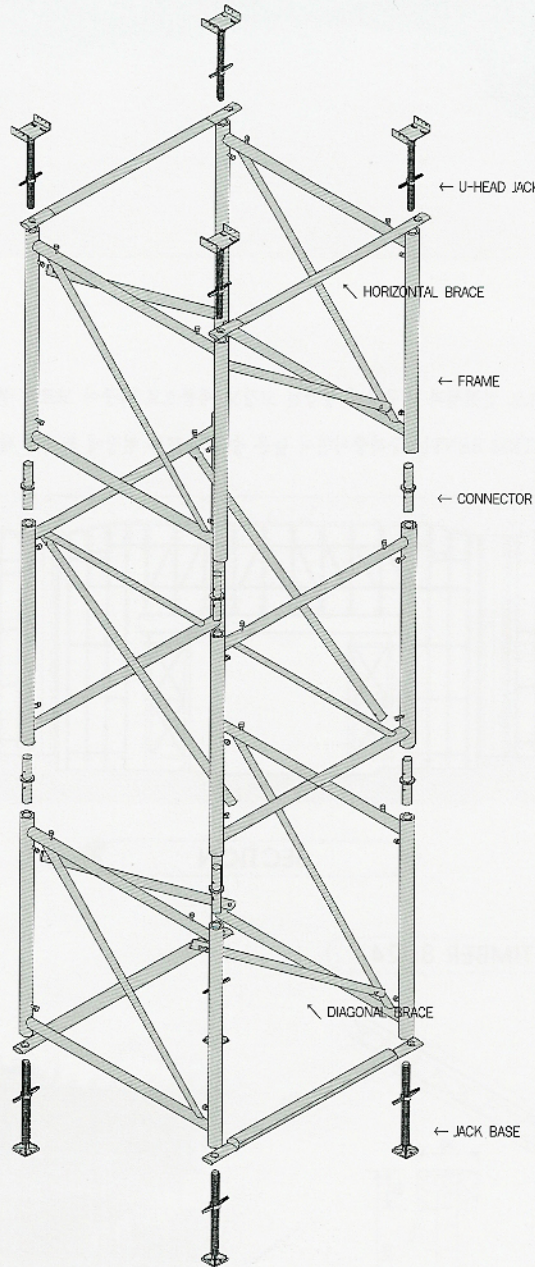
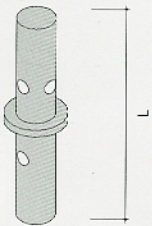
LOAD TOWER의 기본 구성요소는 FRAME, HORIZONTAL & DIAGONAL BRACE, U-HEAD JACK, JACK BASE, CONNECTOR, LOCKING PIN 등이 있다.



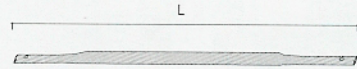
JACK BASE



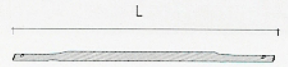
CONNECTOR



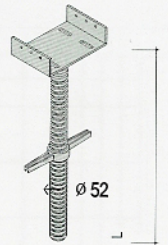
DIAGONAL BRACE



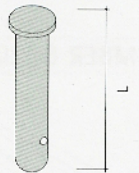
HORIZONTAL BRACE



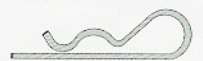
U-HEAD JACK



LOCKING PIN



COTTER PIN



LOAD TOWER 조립도

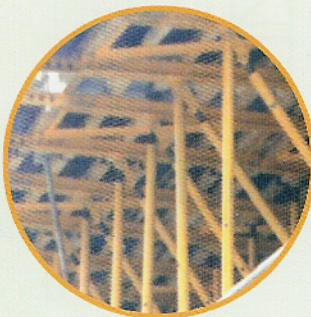
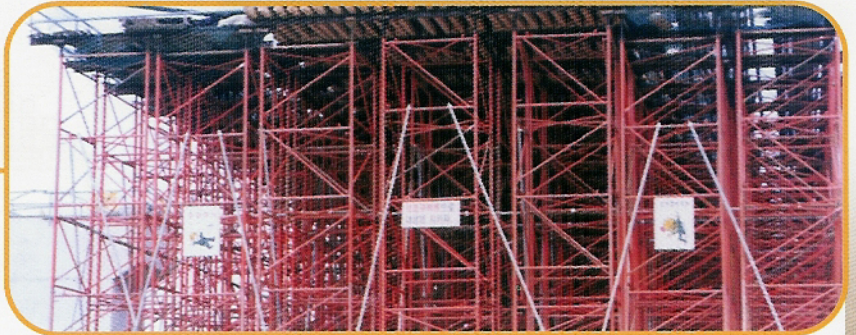
LOAD TOWER

주요 구성 및 부품 명칭

제 품 명	규 격	치수mm(BXH)	중량(kg)
FRAME		1,500×1,500/1,100/900/800/500	32/
HORIZONTAL BRACE	1,500	1,500	10.51
DIAGONAL BRACE	1,500	1,860/1,655/1,580/1,552	4.23
U-HEAD JACK		600	10.46
JACK BASE		600	8.07
FRAME CONNECTOR		200/300	1.46
LOCKING PIN		110	0.17
COTTER PIN		90	0.02

LOAD TOWER 특성

- 1) 지주식이 아닌 4각 FRAME의 TOWER방식으로 구성되어 최대의 안전성 확보
- 2) 평행으로 설치된 FRAME 간에는 DIAGONAL BRACE로 쉽게 연결되어 작업성 용이
- 3) 구성부재는 FRAME, DIGONAL BRACE, HORIZONTAL BRACE, CONNECTOR, U-HEAD JACK, BASE JACK으로 기본구성
- 4) 지상에서 조립시 CRANE으로 한번에 정립 설치가능(PIN사용)
- 5) FRAME 지주 60.5×4.5t 구조용 강관 사용으로 가장 높은 허용하중 지지력
- 6) 적용현장:FSM교량, 대형 BOX, 발전소, 기타 높이변화가 심하지않은 중하중 구조물



로드타워

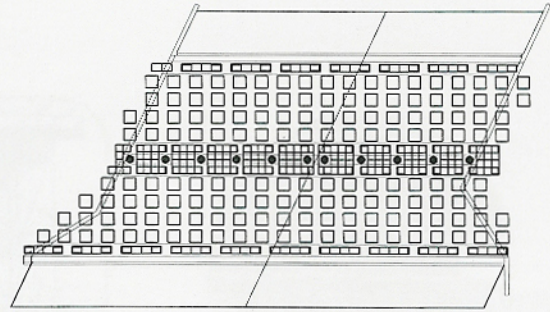
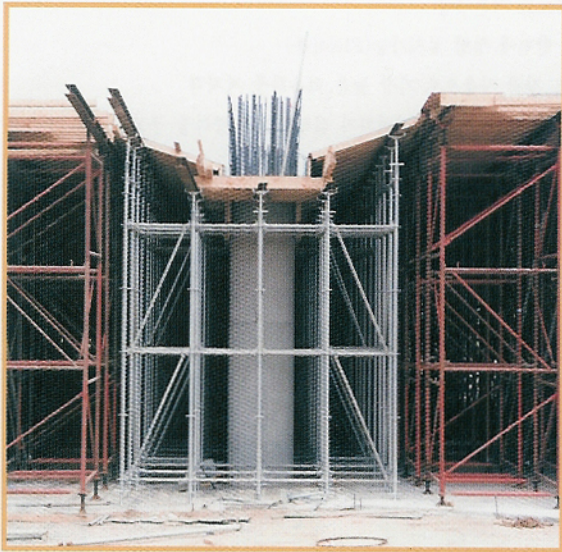
LOAD TOWER



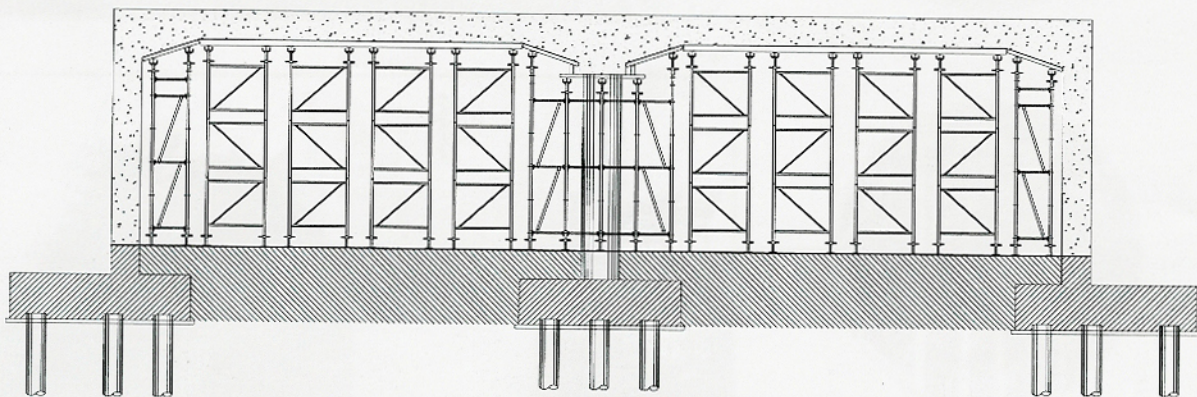
로드타워 특성

단위 FRAME을 사면체로 조합하여 안정성 및 작업성을 향상시킨 LOAD TOWER는 조립 및 높이조절이 용이하여, 교량이나 대형구조물의 토목공사에 최적의 제품이다.

또한 지상에서 완전하게 조립 후 크레인을 이용한 설치가 가능하므로 안전하고 작업성이 뛰어나다.



PLAN VIEW



SECTION