

서울에서 평양까지

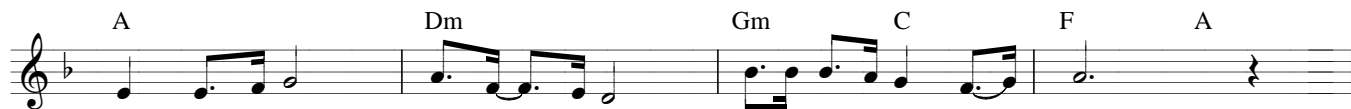
조재형 글
윤민석 곡



서 울 - 에 서 평 양 - 까 지 택 시 요 금 이 만 - 원 -
분 단 - 세 력 몰 아 - 내 고 - 통 일 만 된 다 - 면 -



소 런 도 가 고 달 나 라 - 도 가 고 못 가 는 곳 없 - 는 - - 데
돈 못 받 아 도 나 - 는 - - 좋 아 이 산 가 족 태 우 고 - 갈 래



광 주 보 다 더 가 - 까 운 평 - 양 은 왜 못 - 가
돌 아 올 때 빈 차 - 걸 랑 울 다 죽 은 내 형 제 들



우 리 - 민 족 우 리 - 네 땅 평 양 만 왜 못 - 가
목 은 - 편 지 원 혼 - 이 나 거 두 - 어 오 - 지



경 적 을 울 리 며 서 울 에 서 평 양 까 지



꿈 속 에 라 도 신 명 나 게 달 려 - 불 란 다 -