

[문제1] 지참한 LAN Tool과 지급된 UTP 케이블 및 RJ-45 Modular Plug를 이용하여 제시문제와 같은 LAN Cable을 제작하시오.

제시 문제	지참 · 지급 품 목
 <p style="text-align: center;">< IP 공유기 ></p> <p style="text-align: center;">< 데스크탑 PC ></p> <p>- IP 공유기와 데스크탑 PC를 연결하는 케이블 제작 (※ 단, IP 공유기에는 크로스와 다이렉트를 자동으로 구분하는 기능이 없음)</p>	 <p style="text-align: center;">주요 채점 사항</p> <ol style="list-style-type: none"> 1. RJ45 Modular Plug는 분리/미탈되지 않아야 한다. 2. 테스트기는 사용하지 않는다. 3. UTP케이블의 피복상태/길이는 상관하지 않는다. 4. RJ45 Modular Plug는 추가 지급 할수 있다.

[문제2] Windows XP 명령 프롬프트에서 아래와 같이 자신의 라우팅 테이블 확인하는 명령어를 입력하시오. (*답안 입력 시 취소 버튼을 누르면 기존 답안이 삭제되므로 주의)

제시 문제
 <pre> copyright 1985-2001 Microsoft Corp. C:\Documents and Settings\김홍아>ipconfig /all Interface List Ethernet 0 MS TCP Loopback interface Ethernet 1 80 00 00 00 00 00 00 Broadcom NetXtreme Gigabit Ethernet IP Configuration IPv4 Routing Table Current List: Destination Netmask Gateway Interface Metric ----- 0.0.0.0 0.0.0.0 118.219.116.1 118.219.116.38 1 18.219.116.0 255.255.255.0 118.219.116.38 118.219.116.38 1 118.219.116.38 255.255.255.255 127.0.0.1 127.0.0.1 1 255.255.255.0 255.255.255.255 118.219.116.38 118.219.116.38 1 127.0.0.0 255.0.0.0 127.0.0.1 127.0.0.1 1 224.0.0.0 240.0.0.0 118.219.116.38 118.219.116.38 1 255.255.255.0 255.255.255.255 118.219.116.38 118.219.116.38 1 Default Gateway: 118.219.116.1 IPv6 Routing Table Current List: </pre>

[문제3] 현재 이 시스템은 여러 사람이 사용하는 시스템으로서, 사용자마다 디스플레이 환경을 조작하므로 불편한 점이 많다. 이러한 불편을 방지하기 위하여 제어판의 디스플레이 사용을 제한하시오.

제시문제

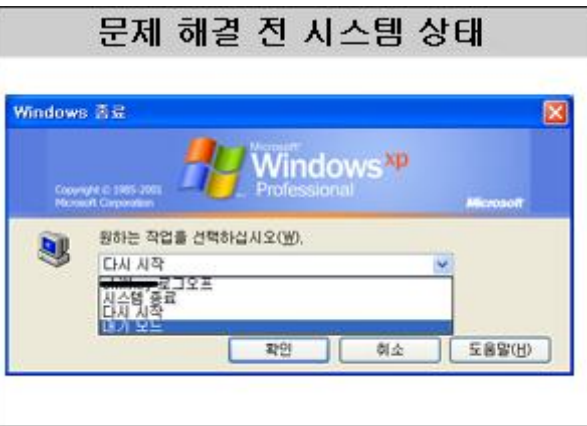
- 디스플레이 속성 작업 불가

문제 해결 후 시스템 상태

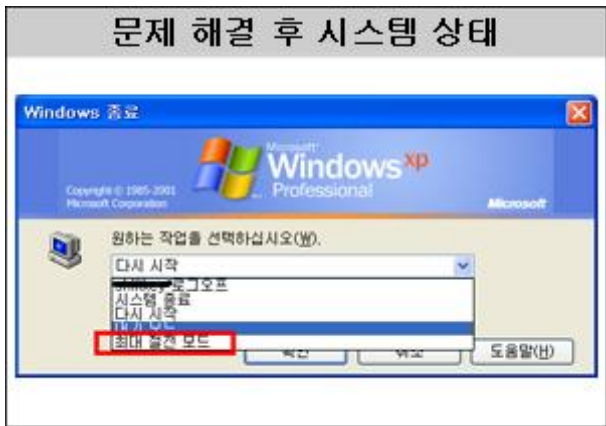
- 제시문제와 같이 정상적으로 설정되어 있다.

[문제4] Windows XP에서 <문제 해결 후 시스템 상태>와 같이 종료 시 "최대 절전 모드" 항목이 나타날 수 있도록 설정하시오.

문제 해결 전 시스템 상태



문제 해결 후 시스템 상태



[문제5] 한글 자판을 제시문제와 같이 설정하시오.

제시문제

한글 자판을 "세벌식 390 자판"으로 변경

문제 해결 후 시스템 상태

· 제시문제와 같이 정상적으로 설정되어 있다.

[문제6] 프린터가 "마지막 페이지까지 스푼한 후 인쇄 시작" 할 수 있도록 "기본 프린터"에 설정하시오.

이미지 없음

문제 해결 후 시스템 상태

· 제시문제와 같이 정상적으로 설정되어 있다.

[문제7] 인터넷 쇼핑몰에서 상품을 구매하고 영수증을 출력했으나, 내용만 출력된다. 영수증 배경까지 출력되도록 설정하시오.

문제 해결 전 시스템 상태

영수증 내용만 출력

문제 해결 후 시스템 상태

영수증 내용과 배경 출력

[문제8] 하드디스크를 새로 구입하여 장착하였다. Windows 시스템은 새로 장착된 하드디스크를 "디스크1"로 인식하고 있다. "디스크1"의 용량을 반(½)으로 분할하고 볼륨명과 파일 시스템을 아래 <화면>과 같이 설정하시오

화 면

볼륨	레이아웃	형식	파일 시스템	상태	용량	남은공간
← C:	파티션	기본	NTFS	정상(부팅)	20.00 GB	20.00 GB
← 새 볼륨 (D)	파티션	기본	NTFS	정상	10 GB	10 GB
← 새 볼륨 (E)	파티션	기본	NTFS	정상	10 GB	10 GB

디스크0	(C:) 20.00GB NTFS 정상(부팅)
디스크1	(D) 10.00GB NTFS 정상
	(E) 10.00GB NTFS 정상

문제 해결 후 시스템 상태

· 왼쪽화면과 같이 정상적으로 설정되어 있다.

[문제9] 허브를 이용하여 네트워크 게임(예 : 스타크래프트 게임)을 할 수 있도록 네트워크 환경을 설정하시오.

제 시 문 제

- 네트워크 게임 접속 불가
- 관련 프로토콜 설치

문제 해결 후 시스템 상태

- 제시문제와 같이 정상적으로 설정되어 있다.

[문제10] Windows XP에서 가상 메모리를 사용자가 지정한 특정 크기로 사용하고 있는 관계로 가끔씩 문제가 발생한다. C 드라이브의 가상 메모리를 시스템이 관리하도록 제시문제와 같이 설정하시오.

제 시 문 제

가상메모리 설정

C 드라이브 : 시스템이 관리하는 크기

문제 해결 후 시스템 상태

- 제시문제와 같이 정상적으로 설정되어 있다.

[문제11] 현재 시스템은 C 드라이브만으로 부팅이 가능하다. <문제 해결 후 시스템 상태>와 같이 부팅 장치 확인 순서를 CD-ROM, C 드라이브, A 드라이브 순으로 설정하시오.

문제 해결 전 시스템 상태

C 드라이브 만으로 부팅

문제 해결 후 시스템 상태

CD-ROM -> C 드라이브 -> A 드라이브
순으로 부팅

[문제12] 현재 시스템에는 원격 사용자가 시스템에 로그인 한 후, 명령 줄을 사용하여 콘솔 프로그램을 실행할 수 있게 하는 TELNET 서비스가 가동 중이다. 이 서비스를 중지 시키고, 컴퓨터를 재부팅 하더라도 다시 시작되지 않도록 설정하시오.

문제 해결 전 시스템 상태

TELNET 서비스 가동 중

문제 해결 후 시스템 상태

TELNET 서비스 중지

[문제13] 제시문제의 ()안에 알맞은 용어를 답안란에 입력하시오.

제 시 문 제

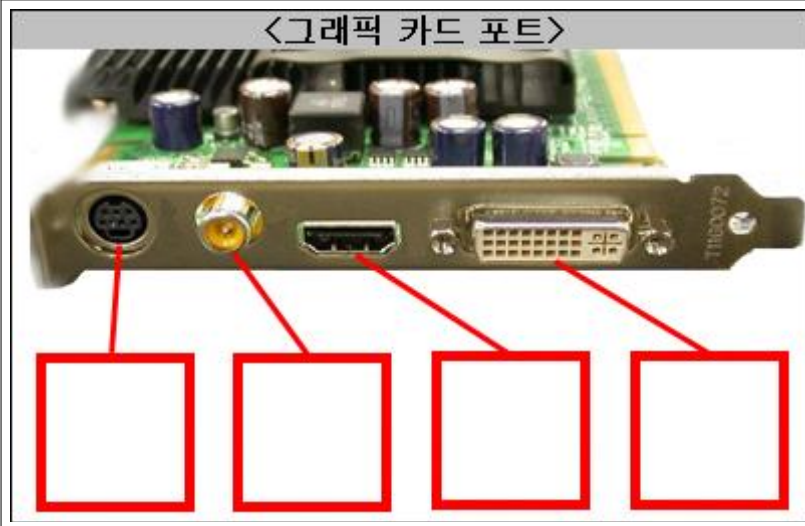
그래픽 카드에서 디지털 신호를 아날로그 신호로 바꾸어 주는 장치를 ()라고 한다. 요즘에는 그래픽 가속 칩셋 내부에 포함되어서 나오는 것이 일반적이다.

[문제14] 제시문제의 ()안에 알맞은 메모리의 속도(동작 클럭)를 답안란에 입력하시오. (답안 입력 예: A-123,B-123)

제 시 문 제

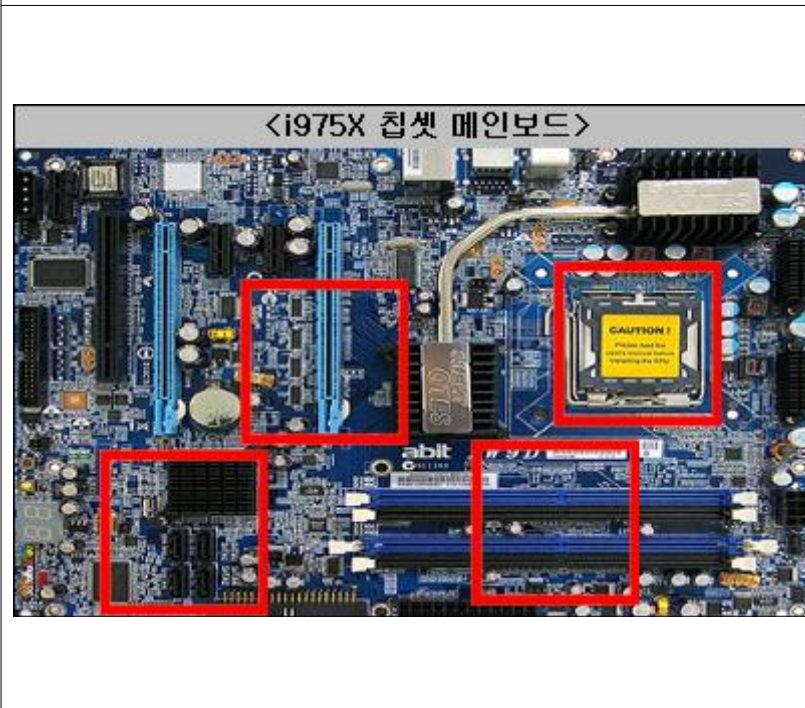
- PC2 5300 = (A) MHz
- PC2 6400 = (B) MHz

[문제15] 다음에 제시된 그림은 <그래픽 카드의 포트>이다. 각 포트의 명칭에 맞는 그림을 선택하여 정확한 위치로 드래그 하시오.



- | | | |
|-----|-------|-------|
| DVI | S-VHS | D-Sub |
| RCA | | HDMI |

[문제16] 다음은 775 소켓을 지원하는 <i965X 칩셋 메인보드>이다. 메인보드에 맞는 부품을 정확한 위치로 드래그 하시오. (부품을 더블클릭하면 화면 확대 가능) - * i965, i975 같음



애슬론64
베니스 3000+



코어2듀오 콘로 E6300



지포스 7600GS



라데온 X1650Pro



DDR 2 SDRAM



DDR SDRAM

[문제17] 다음 중 VDSL에 대한 설명을 모두 고르시오.

보기

1. VDSL이란 Veri-high-bit-rate Digital Subscriber Line의 약자이다.
2. ADSL과 달리 하향과 상향의 전송속도가 동일한 대칭형으로 데이터를 송수신할 수 있다.
3. ADSL보다 데이터 전송 유효 거리가 매우 길다.
4. VDSL은 구조상 비대칭형으로 데이터를 송수신 할 수 없게 되어 있다.
5. 동(Copper)과 광(Fiber)의 인프라를 토대로 전화망을 통한 음성, 데이터, 비디오 통합서비스가 가능한 기술이다.

[문제18] ICH8 칩셋 지원사항으로 맞는 것을 선택하시오.

보기

1. SATA포트 6개 지원
2. PCI-E 1X 6개지원
3. USB포트 10개지원,
4. 패스트 이더넷 랜콘트롤러,
5. 팬 스피드 커트룰