



나는 어떤 族 리더일까?

2007. 7

임성준



최고 점수로 族을 결정합니다.
그리고 族이 가지고 있는 장
단점을 알아봅니다.

1. 구성원들이 나와 함께 있는 것을 자랑스러워 한다.

- 나는 위험을 감수하는 편이다.
- 나는 내 주장을 관철시키려고 노력하는 편이다.
- 나는 결정하는 것을 지연하지 않으며, 일단 결정을 내리면 바로 행동으로 옮긴다.



전혀 아니다 (1점)

아니다(2점)

보통이다(3점)

그렇다(4점)

정말 그렇다(5점)

2. 구성원들에게 진취적 전략과 목표를 제시한다.

- 나는 구성원들에게 최고 수준의 업무수행을 하자고 말한다.
- 나는 구성원들이 자신을 스스로 개발해 가도록 돕는다.
- 나는 미래에 대하여 사색하고 공상한다.



전혀 아니다 (1점)

아니다(2점)

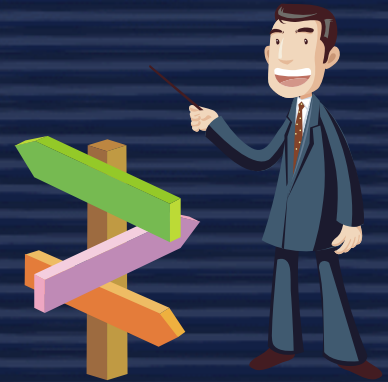
보통이다(3점)

그렇다(4점)

정말 그렇다(5점)

3. 나는 경쟁보다 협력을 중시한다.

- 나는 감정과 정서가 풍부하다.
- 나는 타인의 감정이 상하지 않게 하려고 노력한다.
- 나는 팀원들의 욕구와 감정에 민감하다.



전혀 아니다 (1점)

아니다(2점)

보통이다(3점)

그렇다(4점)

정말 그렇다(5점)

4. 다른 구성원들과 의사를 효과적으로 소통한다.

- 나는 다른 사람들과 잘 지낸다.
- 나는 구성원들에게 내 생각이나 감정을 잘 털어 놓는다.
- 나는 남의 부탁을 잘 거절하지 못하는 편이다.



전혀 아니다 (1점)

아니다(2점)

보통이다(3점)

그렇다(4점)

정말 그렇다(5점)

5. 구성원들에게 해야 할 일을 구체적으로 말한다.

- 표준이나 규칙을 따르도록 종용한다.
- 일이 잘 진행되고 있는 한 변화를 시도하지 않는다.
- 감정보다는 이성이 앞서는 편이다.



전혀 아니다 (1점)

아니다(2점)

보통이다(3점)

그렇다(4점)

정말 그렇다(5점)

6. 나는 호기심이 강하다.

- 구성원들로 하여금 아이디어와 정보가 공개되도록 한다.
- 나는 업무 외의 분야에도 관심이 많다.
- 내가 처한 현실이나 환경에 만족하지 않는다.



전혀 아니다 (1점)

아니다(2점)

보통이다(3점)

그렇다(4점)

정말 그렇다(5점)

7. 나는 일관성이 있고 신뢰할 만하다.

- 구성원들이 개인적인 욕구를 충족할 수 있게 마음을 쓴다.
- 사회적인 규범/윤리/도덕을 중시한다.
- 나는 서로 존중하며 봉사하는 진정한 의미의 공동체를 만들어 가도록 지원한다.



전혀 아니다 (1점)

아니다(2점)

보통이다(3점)

그렇다(4점)

정말 그렇다(5점)



나는 이런 族 리더구나!

1. 카리스마族

Charisma 族

- ✓ 굽히지 않는 거시기한 신념
- ✓ 어디선가 무슨 일이 생기면 앞장서서 뛴다.
- ✓ 괴로워도 슬퍼도 거품은 걷어낸다.

- ✓ 내부 악해 위험
- ✓ 공정함의 상실 위험



2. Metro 族

Metro 族

- ✓ 풍부한 감성이 우선이다.
- ✓ 구성원을 즐겁게 한다면 뭐든지 다한다.
- ✓ 여자들에게 약하다.

- ✓ 가볍게 보일 위험
- ✓ 중심을 잃을 위험



3. Together 族

Together 族

- ✓ 술좌석에서는 모두 형 아우다.
- ✓ 구성원 집안의 순가락 숫자까지 다 안다.
- ✓ 밥만 묵냐? 대화도 해야제.

- ✓ 효율성을 잃을 위험
- ✓ 철저한 자기관리 필요



4. Tomorrow 族

Tomorrow 族

- ✓ 일 자체를 즐긴다.
- ✓ 비전을 제시하며 “저를 믿어주세요.”
- ✓ 말로만 말고 함께 뛰고 느낀다.

- ✓ 허풍쟁이로 보일 위험
- ✓ 일관성을 유지할 필요



5. System 族

System 族

- ✓ 지킬 건 지키는 멋쟁이
- ✓ 늘 준비하는 준비맨
- ✓ 완전히 충전한 다음, 돌격 앞으로!

- ✓ 의사결정이 더딤
- ✓ 파워와 과감성 필요



6. What's New 族

What's New 族

- ✓ 판에 박힌 것은 절대 못 참는다.
- ✓ 형식과 규범은 이제 그만
- ✓ 따라올 테면 따라와 봐라.

- ✓ 전략적 사고 부족
- ✓ 체계적인 시스템 필요



7. For You 族

For You 族

- ✓ 허드렛일을 솔선 수범하는 나는 마당쇠
- ✓ 구성원들을 하늘처럼 받든다.
- ✓ 진정한 직장생활은 서로 나누고 베푸는 것

- ✓ 통솔력 부족
- ✓ 용기와 정치성 필요

