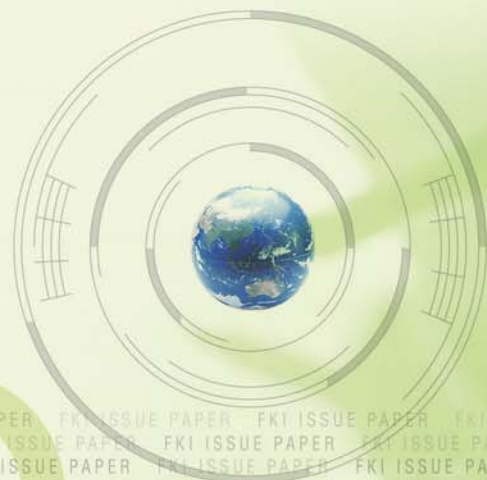


PAPER FKI ISSUE PAPER FKI ISSUE PAPER
FKI ISSUE PAPER FKI ISSUE PAPER
FKI ISSUE PAPER FKI ISSUE PAPER FKI ISSUE PAPER
PAPER FKI ISSUE PAPER FKI ISSUE PAPER FKI ISSUE PAPER FKI ISSUE PAPER
FKI ISSUE PAPER FKI ISSUE PAPER FKI ISSUE PAPER FKI ISSUE PAPER
FKI ISSUE PAPER FKI ISSUE PAPER
PAPER FKI ISSUE PAPER FKI ISSUE PAPER FKI ISSUE PAPER
PAPER FKI ISSUE PAPER FKI ISSUE PAPER

FIP-2008-0003 (통권 제100호, 2008. 2. 19)

「2008년 주요 기업의 고용동향 및 채용계획 조사결과」

ISSUE



FKI ISSUE PAPER FKI ISSUE PAPER FKI ISSUE PAPER FKI ISSUE PAPER FKI ISSUE PAPER
FKI ISSUE PAPER FKI ISSUE PAPER FKI ISSUE PAPER FKI ISSUE PAPER FKI ISSUE PAPER FKI
FKI ISSUE PAPER FKI ISSUE PAPER FKI ISSUE PAPER FKI ISSUE PAPER FKI

PAPER

FIP-2008-0003 (통권 제100호, 2008. 2. 19)

「2008년 주요 기업의
고용동향 및 채용계획 조사결과」

ISSUE
PAPER

Contents

<요 약>

I. 조사개요	2
II. 주요 기업의 고용동향 및 채용계획	3
1) 총 근로자 수	3
2) 신규고용	5
III. 2008년 기업 인력운용 계획	7
IV. 기업 일자리창출 정책방향	9

- FKI Issue Paper는 경제 및 정치·사회분야에서 우리 모두가 대비해야 할 현안에 대한 문제를 제기하고 정책대안에 대한 공감대를 만들어 나가고자 발간하고 있습니다.
- 이 자료는 본회 투자고용팀 손훈정 과장이 작성한 것입니다.
내용과 관련하여 의견이나 문의사항이 있으시면 아래로 연락하여 주시기 바랍니다.
TEL : 3771-0229 FAX : 3771-0110 E-mail : beagle@fki.or.kr

- 조사기간 : 2007. 12. 10 ~ 12. 21
- 조사대상 : 2006년 매출액 기준 400대 기업(금융·보험사 제외)
- 회 수 율 : 286개사 응답, 조사표 회수율 71.5%
- 조사방법 : 조사표 발송 및 회수, 조사원 구술조사 병행

□ 총 근로자 수 응답기업 220개사의 2008년 말 예상 총 근로자 수는 53만 8,360명으로 전년 대비 2.9%(15,228명) 증가

- 업종별 전망에서, 조선·기계업종이 전년 대비 순고용 증가(6,041명)나 증가율(11.4%) 모두 높게 조사됨
- 내수를 기반으로 한 서비스업의 고용 증가율(예상)이 3.5%로 제조업(2.6%)보다 높아, 내수경기 활성화로 고용증대를 기대하는 것으로 나타남
- 매출액 1~50위에 속하는 기업의 순고용 증가인원이 전체 고용증가 근로자 수의 47.9%를 차지하여 일자리창출 및 유지에 크게 기여

□ 응답기업 중 161개 기업(56.3%)이 2008년 신규채용 계획인원을 확정하였으며, 미정은 66개사(23.1%), 채용계획이 없는 기업은 59개사(20.6%)

- 2008년 신규채용 계획이 확정된 기업 161개사의 2008년 신규고용 계획인원은 24,765명으로 조사되어 2007년 실적 대비 -6.3%로 나타남

□ 기업의 신규채용 기피현상을 해소할 수 있는 고용관련 규제완화 필요

- 금번 조사에서도 총 근로자 수 증가(2.9%), 신규채용 감소(-6.3%) 전망이 계속되어, 신규채용 감소에 따른 근로자 고령화현상이 더욱 심화될 전망
- 주요 그룹들이 투자계획을 늘려 잡고는 있으나 노동시장의 경직성이나 고용보호 관련 법·제도의 부담이 여전하기 때문에, 기업의 투자확대가 신규채용의 대폭 확대로까지 이어지지 못하는 것
- 고용관련 규제완화로 신규채용이 활성화되어야 고령화 된 정규직 근로자의 임금부담이나 강성 노조의 정년연장 요구도 완화될 수 있을 것임

I. 조사개요

목 적

- 주요 기업의 2007년도 고용실적 및 2008년도 채용계획을 조사하여 대기업의 고용추세를 분석하고, 고용증대를 위한 부문별 과제를 발굴

대상 및 회수율

- 2006년 매출액 기준 400대 기업(금융·보험사 제외) 대상 회수율 71.5%

구 분	업 종	응답기업
제조업 166개사 (응답비중 58%)	전기, 전선, 전자	36개사
	정유, 유화, 화섬, 시멘트	34개사
	음식, 제약, 제지, 의류, 담배	33개사
	자동차, 타이어	25개사
	철강	22개사
	기계, 조선	16개사
서비스업 120개사 (응답비중 42%)	건설	39개사
	유통	29개사
	가스, 전력, 발전	20개사
	운송	14개사
	기타(IT, 숙박, 오락, 언론, 교육, 광고 등)	11개사
	통신	7개사
합 계		286개사

※ 매출액 순위 1위 기업은 2007년도 총 근로자 수 및 신규채용 실적만 응답(금년 3월까지 2008년도 고용계획 미정 상태)

기 간

- 2007. 12. 10 ~ 12. 21

내 용

- 2007년 총 근로자 수 및 신규채용 실적, 2008년 신규고용 계획인원 등
- 기업별 인력운용 현황 및 고용증대를 위한 정부/기업 과제 등

방 법

- 조사표 발송 및 회수, 조사원 구술조사 병행

Ⅱ. 주요 기업의 고용동향 및 채용계획

1) 총 근로자 수

○ 응답기업 220개사¹⁾의 2008년 말 예상 총 근로자 수는 53만 8,360명으로 전년 대비 2.9%(15,228명) 증가

- 이와같은 증가율은 지난해 우리나라 전체 취업자 증가율(1.2%) 및 제조업 증가율(-1.2%)보다 높은 수준

주요 기업의 고용동향

2007년 말 총 근로자 수	2008년 말 총 근로자 수(예상)	증가율(%)
523,132명	538,360명	2.9

우리나라 취업자 증감률

(단위 : 전년동기 대비, %)

	2005	2006	2007
전 체	1.3	1.3	1.2
제조업	-1.3	-1.6	-1.2

자료 : 통계청

- 2007년 말 총 근로자 수 52만 3,132명은 지난해 말 제조업, 건설업, 운수업 등 주요 산업에 종사하는 우리나라 전체 취업자의 4%에 해당

2007년 말 주요 산업별 취업자 현황

(단위 : 천명, %)

제조업	건설업	도소매업	운수업	통신업	사업서비스	전 체
4,119 (-1.2)	1,850 (0.8)	3,677 (-1.0)	1,214 (4.4)	284 (-7.8)	1,845 (10.5)	12,989 (1.0)

주 : ()안은 전년 대비 증감률

자료 : 통계청

○ 2008년 말 산업별 총 근로자 수 규모를 전망했을 때, 조선·기계업종이 전년 대비 순고용 증가(6,041명)나 증가율(11.4%) 모두 높게 조사됨

- 순고용 : 조선·기계(6,041명), 건설(2,351명), 유통(1,509명), 자동차·타이어(1,503명)
- 증가율 : 조선·기계(11.4%), 건설(6.7%), 기타서비스(3.8%)

1) 응답기업 286개사 중 2008년 예상 총 근로자 수 항목에 응답한 220개사만을 대상으로 분석

- 내수를 기반으로 한 서비스업의 고용 증가율(예상)이 3.5%로 제조업(2.6%)보다 높게 나타나, 내수경기 활성화를 통한 고용 증대를 기대하고 있는 것으로 나타남

산업별 고용동향

업 종	응답기업 (개사)	2007년 말 총 근로자 수	2008년 말 총 근로자 수(예상)	순증가 수	증가율 (%)
자동차, 타이어	21	103,941	105,444	1,503	1.4
전기, 전자, 전선	29	93,660	94,698	1,038	1.1
조선, 기계	14	53,221	59,262	6,041	11.4
제지, 제약, 음식, 의류	21	38,240	38,928	688	1.8
화학, 유화, 정유, 시멘트	25	31,521	32,154	633	2.0
철강	15	32,077	31,420	-657	-2.0
제조업 전체	125	352,660	361,906	9,246	2.6
유통	26	42,658	44,167	1,509	3.5
건설	29	35,348	37,699	2,351	6.7
가스, 전력	15	35,424	35,961	537	1.5
운송	11	34,103	34,995	892	2.6
기타서비스*	9	15,388	15,970	582	3.8
통신	5	7,551	7,662	111	1.5
서비스업 전체	95	170,472	176,454	5,982	3.5
전체 합계	220	523,132	538,360	15,228	2.9

* 기타서비스업 : IT, 숙박, 오락, 언론·방송, 교육, 광고 등

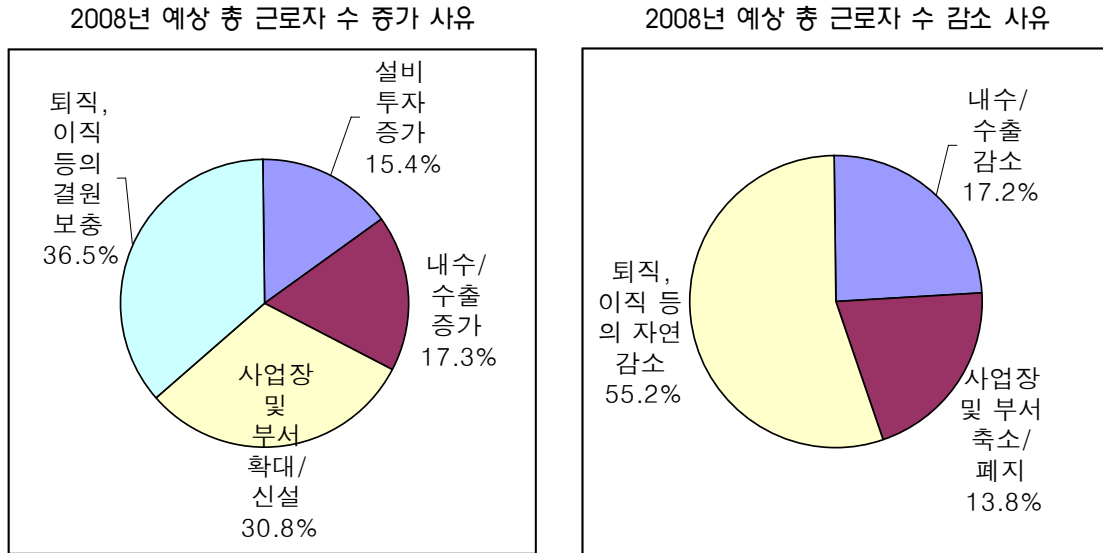
- 매출액 계층별로는 응답기업 중 1~50위까지 속하는 기업의 2008년 말 총 근로자 수(예상)는 26만 8,980명으로 전년 대비 7,299명(2.8%) 증가할 것으로 예상됨
- 매출액 1~50위에 속하는 기업의 순고용 증가인원이 전체 고용증가 근로자 수의 47.9%를 차지하여 일자리창출 및 유지에 크게 기여

매출 순위별 고용동향

(단위 : 명, %)

순 위	응답기업	2007년 총 근로자	2008년 총 근로자(예상)	전년 대비 증가율(%)	순증가 인원
1~50	33	261,681	268,980	2.8	7,299(47.9)
51~100	27	63,730	65,555	2.9	1,825(12.0)
101~150	25	39,570	41,176	4.1	1,606(10.5)
151~200	25	45,255	46,799	3.4	1,544(10.1)
201~250	28	37,149	38,053	2.4	904(5.9)
251~300	32	35,708	35,912	0.6	204(1.3)
301~350	26	23,043	23,825	3.4	782(5.1)
351~400	24	16,996	18,060	6.3	1,064(7.0)
총계	220	523,132	538,360	2.9	15,228(100)

- 2007년 말 대비 2008년 말 예상 총 근로자 수 증가 사유로는 ‘퇴직, 이직 등의 결원 보충 (36.5%)’ 및 ‘사업장 부서 확대/신설’이 30.8% 차지
- 2007년 말 대비 2008년 말 예상 총 근로자 수 감소 사유로는 ‘퇴직, 이직 등으로 인한 자연감소 (55.2%)’가 절반 이상으로 나타남



2) 신규고용

- 응답기업 286개사²⁾ 중 161개 기업(56.3%)이 2008년 신규채용 계획인원을 확정지었으며, 미정은 66개사(23.1%), 채용계획이 없는 기업은 59개사(20.6%)로 나타남

2008년 신규채용 계획 확정 여부

확정	미정	계획 없음
161개사(56.3%)	66개사(23.1%)	59개사(20.6%)

주 : ()안은 비중

- 2008년 신규채용 계획이 확정된 기업 161개사의 2008년 신규고용 계획인원은 24,765명으로 조사됨
- 이들 기업 중 53.4%에 해당하는 86개 기업이 2008년 신규채용 계획인원을 작년 신규채용 실적과 같게 하거나 더 늘릴 계획인 것으로 나타남
- 161개사의 2007년 신규채용 실적 대비 2008년 계획인원은 1,651명 감소(-6.3%)로 나타남

2) 286개 응답기업이 2007년 동안 신규채용한 인원은 4만 4,666명으로 집계됨

주요 기업의 신규채용 동향

2007년 실적	2008년 계획	증 감
26,415명	24,765명	1,651명 감소 (-6.3%)

주 : 2008년 신규채용 계획 응답기업 161개사 기준

- 산업별로는 전기전자업종의 신규고용 비중이 25.1%를 차지하여 가장 많고 조선·기계, 건설, 유통 순으로 조사됨

산업별 2008년 신규고용 계획

업 종	응답기업	2007년 신규채용 실적	2008년 신규채용 계획	증감률(%)
자동차, 타이어	13	2,132	1,874 (7.6)	-12.1
전기, 전자, 전선	21	6,947	6,214 (25.1)	-10.6
조선, 기계	12	3,234	3,751 (15.1)	16.0
제지, 제약, 음식, 의류	15	1,680	1,744 (7.0)	3.8
화학, 유화, 정유, 시멘트	17	1,510	1,327 (5.4)	-12.1
철강	10	608	481 (1.9)	-20.9
건설	23	2,864	2,860 (11.5)	-0.1
가스, 전력	11	1,444	1,125 (4.5)	-22.1
유통	19	3,268	2,778 (11.2)	-15.0
운송	9	1,576	1,458 (5.9)	-7.5
통신	3	254	244 (1.0)	-3.9
기타서비스	8	899	909 (3.7)	1.1
합 계	161	26,416	24,765 (100)	-6.3

주 : ()안은 비중, * 기타서비스업 : IT, 숙박, 오락, 언론방송, 교육, 광고 등

- 매출액 계층별로는 응답기업 중 1~50위 속하는 기업의 신규고용이 전체의 51.9%를 차지함

매출 순위별 2008년 신규고용 계획

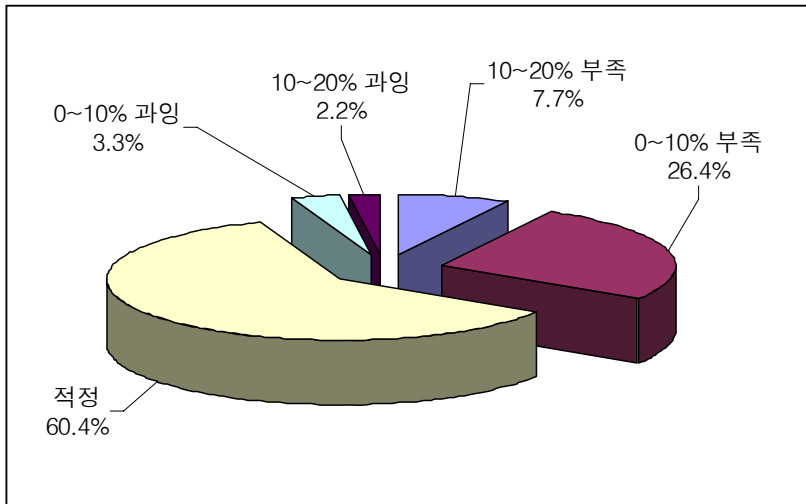
순 위	응답기업	2007년 신규채용 실적	2008년 신규고용 계획	증감률(%)
1~50	29	13,021	12,857 (51.9)	-1.3
51~100	21	2,805	2,648 (10.7)	-5.6
101~150	16	1,857	1,708 (6.9)	-8.0
151~200	17	1,325	1,335 (5.4)	0.8
201~250	20	2,033	1,525 (6.2)	-25.0
251~300	23	2,388	2,416 (9.8)	1.2
301~350	17	1,796	1,297 (5.2)	-27.8
351~400	18	1,191	979 (4.0)	-17.8
합 계	161	26,416	24,765 (100)	-6.3

주 : ()안은 비중

Ⅲ. 2008년 기업 인력운용 계획

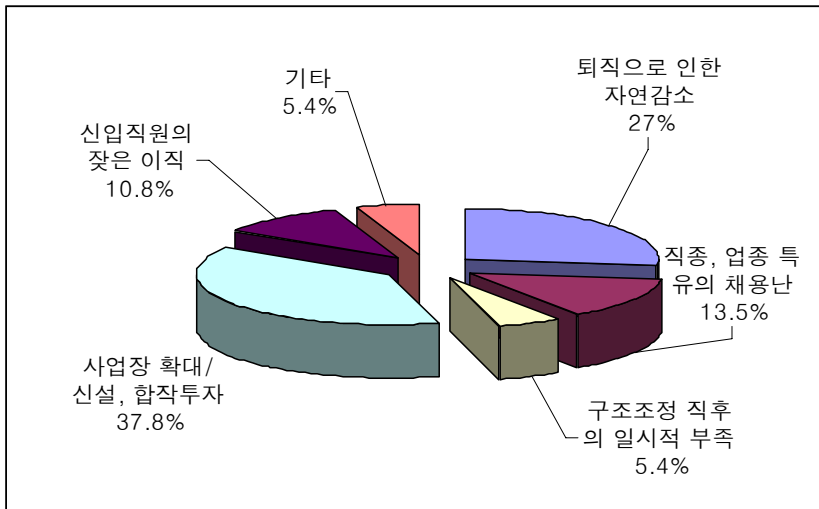
- 응답기업의 60.4%는 최근 2~3년간 인력규모가 적정규모라고 응답했고, ‘부족’은 34.1%, ‘과잉’은 5.5%로 나타남
- 응답기업 대부분(86.8%)이 필요인원 대비 인력규모를 ‘적정(60.4%) 및 적정 대비 10% 정도 부족(26.4%)’한 상태로 운용

인력규모 현황



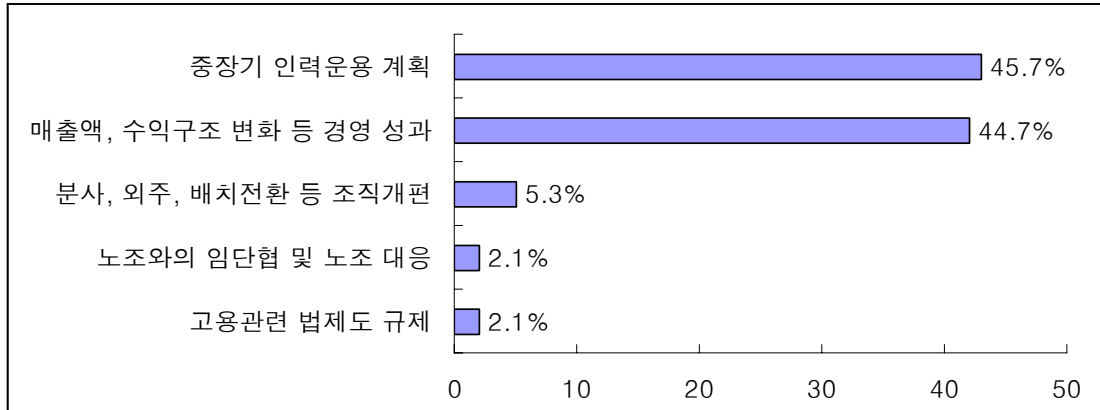
- 인력규모가 부족한 기업의 경우 37.8%는 ‘사업장의 확대·신설 및 합작투자’ 등을 주요 사유로 지적

인력부족 사유



- 채용계획 수립 및 채용규모 확정을 결정짓는 주요 요소로서, 응답기업의 45.1%는 ‘자사의 중장기 인력운용 계획’을, 44.7%는 ‘매출액, 수익구조 변화 등 경영성과’라고 응답

채용결정 요인



IV. 기업 일자리창출 정책방향

□ 매출액 상위 기업이 우리나라 일자리 증대에 견인 역할 수행

- 우리나라 취업자 증감률이 2004년 이래 1.9~1.2% 증가에 그치고 제조업은 오히려 취업자 수가 줄어들어 고용없는 성장세를 보여줌
 - 제조업 취업자 증감률 : 2003년 -0.9%, 2004년 2%, 2005년 -1.3%, 2006년 -1.6%, 2007년 -1.1%
- 이에 비해 매출액 상위 기업을 대상으로 한 본회 조사에서 응답기업들은 전년실적 대비 총 근로자 수를 매년 2% 이상 늘려온 것으로 나타남
 - 특히 2008년 전망 조사에서 총 근로자 수 증감률이 전년 대비 2.9%로 2006년 조사 이래 가장 높게 나타남³⁾

□ 기업의 신규채용 기피현상을 해소할 수 있는 고용관련 규제완화 필요

- 금번 조사에서도 총 근로자 수 증가(2.9%), 신규채용 감소(-6.3%)⁴⁾ 전망이 계속되어, 신규채용 감소에 따른 근로자 고령화 현상이 더욱 심화될 전망
 - 주요 그룹들이 투자계획을 늘려 잡고는 있으나 노동시장의 경직성이나 고용보호 관련 법·제도의 부담이 여전하기 때문에, 기업의 투자 확대가 신규채용의 대폭 확대로까지 이어지지 않는 못함
 - 고용관련 규제완화로 신규채용이 활성화되어야 고령화된 정규직 근로자의 임금 부담이나 강성 노조의 정년연장 요구도 완화 가능

3) 본회 연도별 총 근로자 수 전망 조사 : 전년실적 대비 2006년 2.3% 증가 전망, 2007년 2% 증가 전망, 2008년 2.9% 증가 전망

4) 2007년도 고용전망 조사(2006.12월 실시)에서 신규채용 계획이 전년실적 대비 -12.9%로 나타난 것에 비해서는 감소폭이 줄어들