

2007학년도 5월 경기도학업성취도평가 문제지

직업탐구 영역(농업기초기술)

제 4 교시

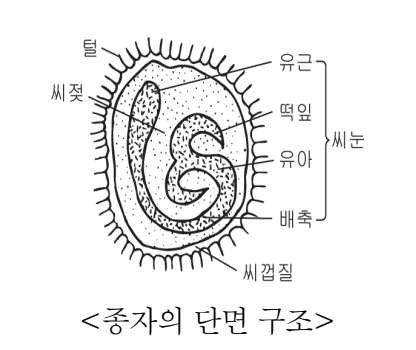
성명

수험번호

1

- 먼저 수험생이 선택한 과목의 문제지인지 확인하시오.
- 반드시 자신이 선택한 과목의 문제지를 풀어야 합니다.
- 문제지에 성명과 수험 번호를 정확히 기입하시오.
- 답안지에 수험 번호, 선택 과목, 답을 표기할 때에는 반드시 '수험생이 지켜야 할 일'에 따라 표기하시오.
- 문항에 따라 배점이 다르니, 각 물음의 끝에 표시된 배점을 참고하시오. 3점 문항에만 점수가 표시되어 있습니다. 점수 표시가 없는 문항은 모두 2점씩입니다.

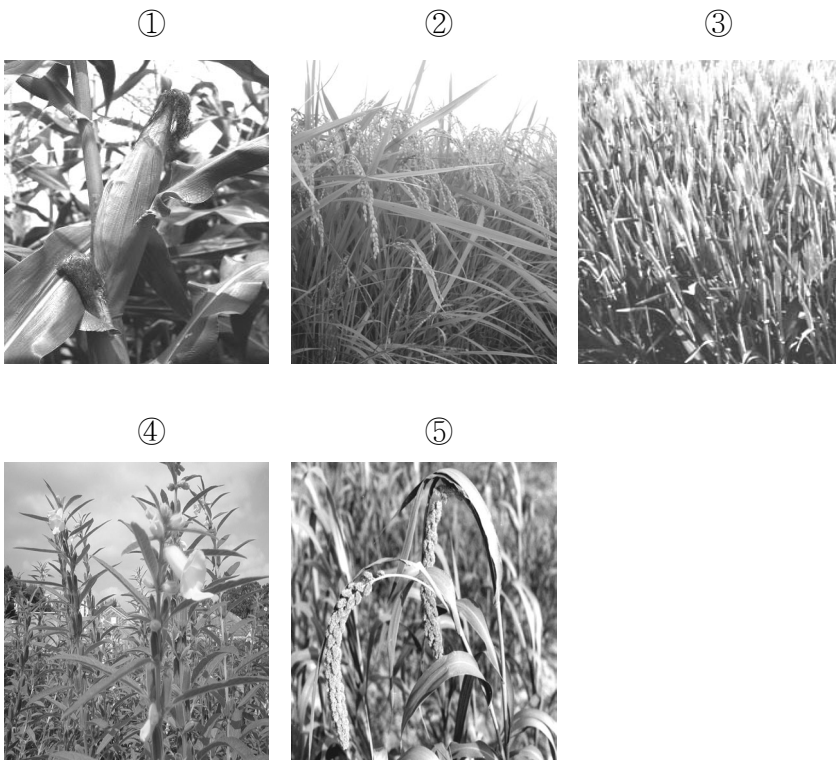
1. 다음 자료를 통해 알 수 있는 작물로 알맞은 것은?

	<ul style="list-style-type: none"> ○ 가지과 채소이다. ○ 열매채소의 하나이다. ○ 배젓이 있는 종자이다. ○ 장명종자(4년 이상)에 속한다.
---	---

- ① 콩 ② 고추 ③ 수박
 ④ 오이 ⑤ 토마토

2. 다음에서 설명하고 있는 작물로 알맞은 것은?

- 세계 3대 식량 작물 중 하나이다.
- 사료용, 간식용, 가공 식품용으로 이용한다.
- 자웅 동주 식물이며 암꽃과 수꽃이 따로 핀다.
- 시설 재배 토양의 과도한 염류를 제거하는 데 이용한다.



3. 실험·실습 기구를 다루는 방법으로 옳은 것을 <보기>에서 모두 고르면?

< 보기 >

ㄱ. 시험관은 공기의 유통이 잘 되도록 시험관대에 거꾸로 세워서 말한다.

ㄴ. 알코올의 양이 너무 적으면 폭발하기 쉬우므로 약 80%정도 알코올이 차 있도록 한다.

ㄷ. 액체 시약을 따를 때 시약병의 라벨이 보이도록 잡은 후 눈높이에서 따르도록 한다.

ㄹ. 잘 씻어지지 않는 얼룩을 가진 유리 기구는 진한 황산과 중크롬산칼륨 포화액의 혼합액에 6시간 이상 담가두어 세척한다.

- ① ㄱ, ㄴ ② ㄱ, ㄷ ③ ㄷ, ㄹ
 ④ ㄱ, ㄴ, ㄹ ⑤ ㄴ, ㄷ, ㄹ

4. 다음은 동력 경운기를 정비하는 과정의 일부이다. (가), (나) 작업에 가장 알맞은 공구를 바르게 짝지은 것은?

- (가) 바퀴를 교환하기 위하여 너트를 풀고 조였다.
 (나) 조향 클러치 유격을 3~5mm가 되도록 너트를 조절하였다.

- | (가) | (나) |
|----------|--------|
| ① 소켓렌치 | 오프셋렌치 |
| ② 소켓렌치 | 오픈엔드렌치 |
| ③ 오프셋렌치 | 소켓렌치 |
| ④ 오픈엔드렌치 | 소켓렌치 |
| ⑤ 오픈엔드렌치 | 오프셋렌치 |

5. 그림과 같은 선인장 번식에 이용된 방법으로 알맞은 것은?



- ① 휘묻이 ② 실생번식 ③ 접붙이기
 ④ 조직배양 ⑤ 포기나누기

2

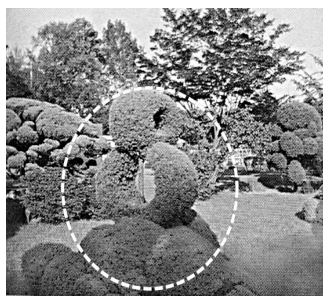
직업탐구 영역(농업기초기술)

6. (가), (나)에 들어갈 내용을 바르게 짝지은 것은?

조사 보고서		
작성자 : ○학년○반 ○번 성명 : ○○○		
제목	절소의 품종 특성 조사	
목적	절소의 품종별 특성을 알아본다.	
조사 방법	인터넷과 절소 관련 서적에서 품종별 특성을 조사하였다.	
결과 정리	품종	(가)
	털의 색깔	흑백의 얼룩무늬가 있음
	체중	550~750kg/암소 800~1,000kg/수소
	평균 산유량	6,100kg/연간
	임신 기간	(나)
	특성	○ 더위에 약함 ○ 성질이 온순함 ○ 내한성이 강함

- | | |
|--------|----------|
| (가) | (나) |
| ① 저지 | 114~115일 |
| ② 저지 | 279~280일 |
| ③ 홀스타인 | 114~115일 |
| ④ 홀스타인 | 179~180일 |
| ⑤ 홀스타인 | 279~280일 |

7. (가), (나)에 표시된 원 안의 조경 수목에 대한 설명이 적절한 것을 <보기>에서 고르면? [3점]



(가)



(나)

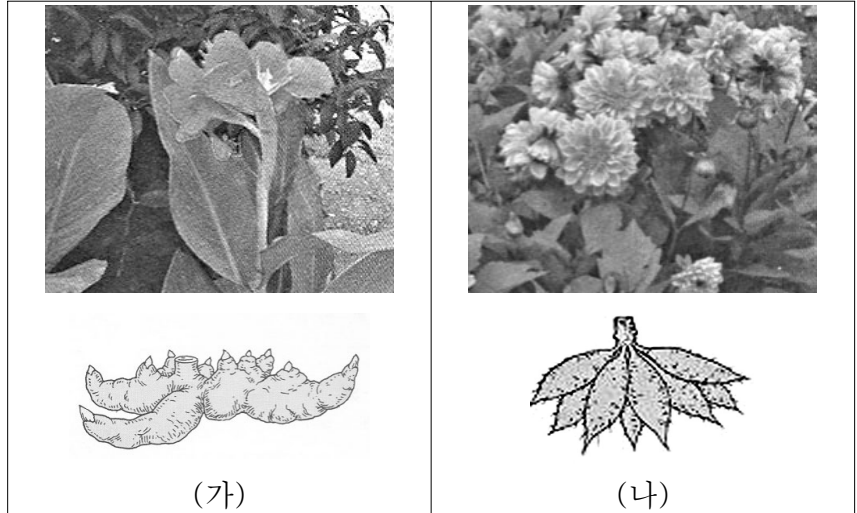
< 보기 >

ㄱ. (가)는 활엽수에 속한다.
 ㄴ. (가)는 형상수로 가꾸어져 있다.
 ㄷ. (나)는 관목이다.
 ㄹ. (나)는 지피 식물에 속한다.

- | | | |
|--------|--------|--------|
| ① ㄱ, ㄴ | ② ㄱ, ㄷ | ③ ㄴ, ㄷ |
| ④ ㄴ, ㄹ | ⑤ ㄷ, ㄹ | |

8. (가), (나) 작물의 특성으로 옳은 것을 <보기>에서 모두 고르면?

[3점]



< 보기 >

ㄱ. (가)는 비교적 고온과 건조에 강하다.
 ㄴ. (나)의 알뿌리 형태는 덩이줄기에 속한다.
 ㄷ. (가), (나) 모두 봄에 심는 알뿌리 화초이다.

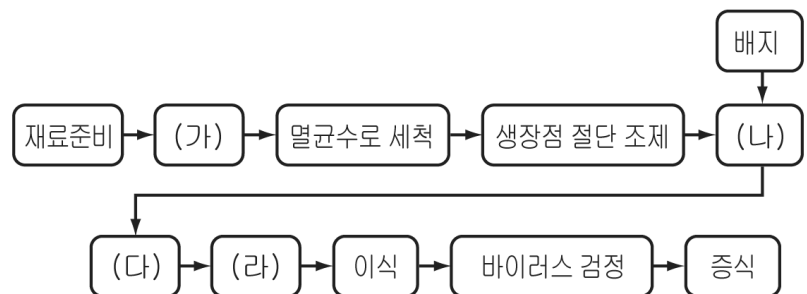
- | | | |
|--------|-----------|--------|
| ① ㄱ | ② ㄱ, ㄴ | ③ ㄱ, ㄷ |
| ④ ㄴ, ㄷ | ⑤ ㄱ, ㄴ, ㄷ | |

9. 다음에서 설명하고 있는 비료로 적절한 것은?

○ 질소질 비료이다.
 ○ 무기질 비료이다.
 ○ 엽면시비에 많이 이용 된다.
 ○ 흡습성이 있어 사용 후 포장을 해서 보관해야 한다.

- | | | |
|--------|---------|--------|
| ① 요소 | ② 용성인비 | ③ 염화칼륨 |
| ④ 황산칼륨 | ⑤ 과인산석회 | |

10. 그림은 국화 생장점 배양의 과정을 나타낸 것이다. (가)~(라)에 들어갈 내용을 순서대로 바르게 배열한 것은? [3점]



- | |
|---------------------|
| ① 살균 - 치상 - 배양 - 순화 |
| ② 살균 - 배양 - 치상 - 순화 |
| ③ 치상 - 살균 - 배양 - 순화 |
| ④ 치상 - 순화 - 살균 - 배양 |
| ⑤ 치상 - 살균 - 순화 - 배양 |

11. 그림의 A와 같이 소나무를 옮겨 심은 후 줄기 감기를 하는 목적으로 알맞은 것을 <보기>에서 고르면? [3점]



< 보기 >

- ㄱ. 수분의 증발 억제
- ㄴ. 뿌리의 흔들림 방지
- ㄷ. 해충의 산란과 번식 방지
- ㄹ. 공해 물질에 의한 피해 방지

- ① ㄱ, ㄴ ② ㄱ, ㄷ ③ ㄱ, ㄹ
 ④ ㄴ, ㄷ ⑤ ㄴ, ㄹ

12. (가), (나)에 들어갈 내용을 바르게 짝지은 것은?

작물명	식물학적 분류	용도에 따른 분류
(가)	박과	원예 작물
차	동백나무과	(나)

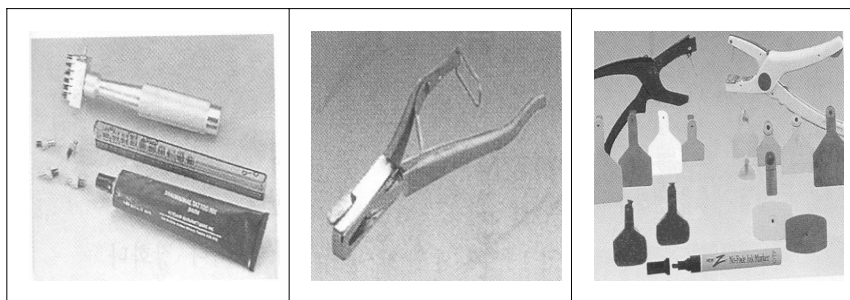
(가)

- ① 참외
- ② 참외
- ③ 참외
- ④ 토마토
- ⑤ 토마토

(나)

- 약료 작물
- 향료 작물
- 기호료 작물
- 향료 작물
- 기호료 작물

13. 그림과 같은 재료 및 기구들이 공통으로 사용되는 작업으로 알맞은 것은?



- ① 양의 털 깎기 ② 강아지 발톱 깎기
 ③ 사슴의 뿔 자르기 ④ 병아리의 부리 다듬기
 ⑤ 돼지의 개체 표시하기

14. 다음과 같은 조건의 모내기에 대하여 옳게 말하고 있는 학생을 <보기>에서 모두 고른 것은? [3점]

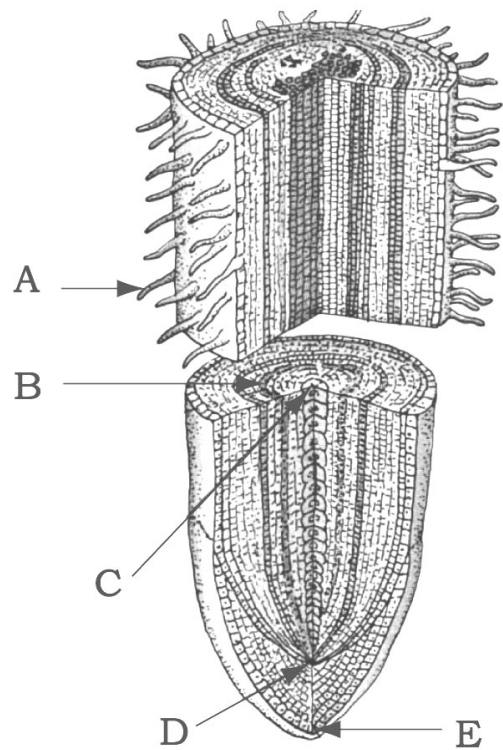
- 모내기 규모 : 1ha
- 재배 방법 : 보통 재배
- 육묘 상자 소요량 : 30개/10a
- 모내기 방법 및 모의 종류 : 기계 이앙(산파모), 중모
- 재식 거리 : 조간(30cm) × 주간(13cm)

< 보기 >

철수 : 육묘 상자는 300개를 준비해야 해.
 영희 : 논물은 10cm정도로 깊게 대어야 해.
 영수 : 3.3㎡당 심는 포기 수는 120포기 정도야.
 민숙 : 1포기당 심는 개수는 4~5개 정도가 적당해.

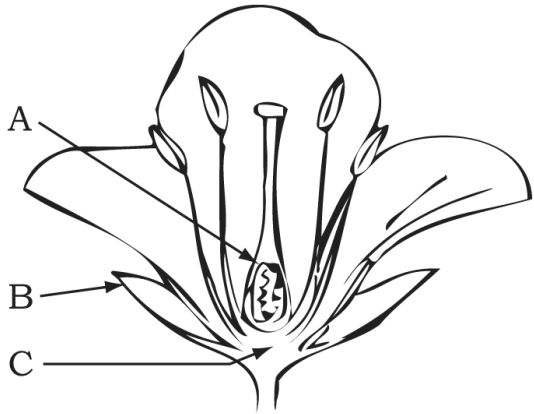
- ① 철수, 영수
- ② 철수, 민숙
- ③ 영희, 민숙
- ④ 철수, 영희, 영수
- ⑤ 영희, 영수, 민숙

15. 그림은 뿌리의 종단면 구조를 나타낸 것이다. A~E에 대한 설명으로 알맞지 않은 것은? [3점]



- ① A는 토양과 접촉면을 넓게 하여 수분 흡수를 쉽게 한다.
- ② B는 앞에서 만들어진 양분이 이동하는 통로이다.
- ③ C는 뿌리털에서 흡수한 물과 양분의 이동 통로이다.
- ④ D는 분열 조직으로 세포 분열이 활발히 일어나 성장한다.
- ⑤ E는 토양 미생물의 활동을 촉진하는 물질을 분비한다.

16. 그림은 꽃의 기본 구조이다. 이에 대한 설명으로 알맞은 것을 <보기>에서 고르면? [3점]



< 보기 >
 ㄱ. 단성화를 나타낸 것이다.
 ㄴ. A는 씨방으로 종자가 형성되는 곳이다.
 ㄷ. B는 꽃받침으로 꽃가루를 생성하는 부분이다.
 ㄹ. C는 사과, 배 등의 과수에서 씨방과 함께 과실이 된다.

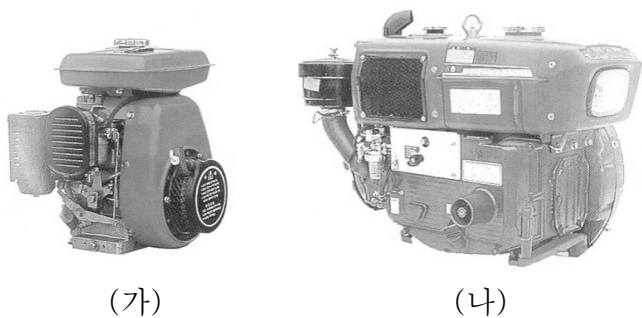
- ① ㄱ, ㄴ ② ㄱ, ㄷ ③ ㄴ, ㄷ
- ④ ㄴ, ㄹ ⑤ ㄷ, ㄹ

17. 농약이 갖추어야 할 조건으로 옳은 것을 <보기>에서 모두 고르면?

< 보기 >
 ㄱ. 작물에 대한 약해가 없어야 한다.
 ㄴ. 다른 약제와 혼합하여 사용할 수 있어야 한다.
 ㄷ. 품질이 일정하고 저장 중 변질되지 말아야 한다.
 ㄹ. 토양에서 잘 분해되지 않고 오랫동안 잔류해야 한다.

- ① ㄱ, ㄷ ② ㄱ, ㄹ ③ ㄴ, ㄷ
- ④ ㄱ, ㄴ, ㄷ ⑤ ㄴ, ㄷ, ㄹ

18. (가), (나)의 농용 기관에 대한 설명으로 알맞은 것을 <보기>에서 고르면? [3점]



< 보기 >
 ㄱ. (가)의 사용 연료는 경유이다.
 ㄴ. (가)의 점화 방식은 불꽃을 이용한다.
 ㄷ. (나)의 냉각 방식은 공랭식이다.
 ㄹ. (나)는 실린더가 하나인 단기통 기관이다.

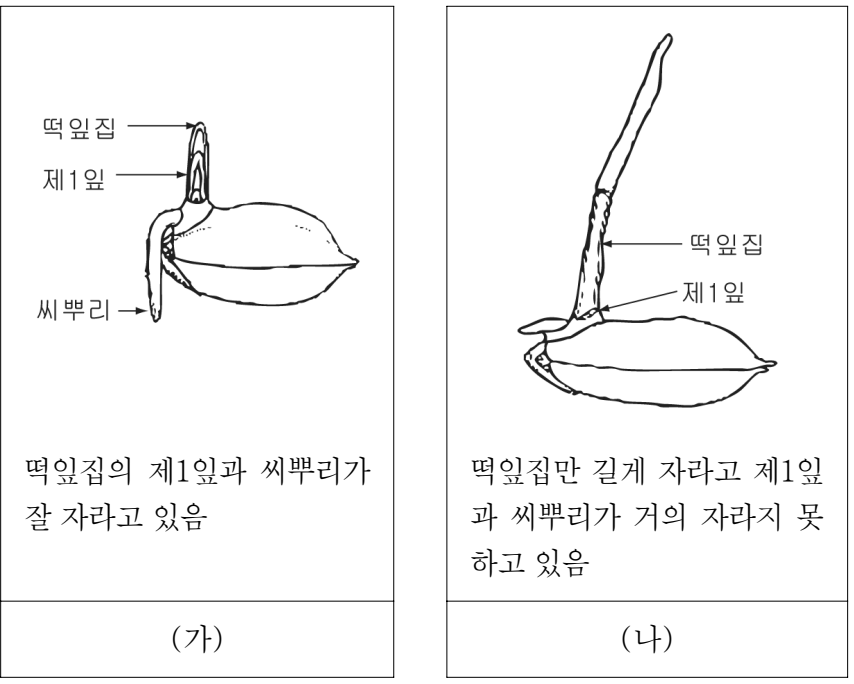
- ① ㄱ, ㄴ ② ㄱ, ㄷ ③ ㄴ, ㄷ
- ④ ㄴ, ㄹ ⑤ ㄷ, ㄹ

19. (가)~(다)와 같은 증상의 병이 발생하기 쉬운 작물을 바르게 짝지은 것은? [3점]

(가) 뿌리의 덩이줄기에 생기며, 병든 조직의 가운데는 돌출되고 표면은 거칠어진다.
 (나) 잎 앞면에는 엽맥을 경계로 황갈색의 다각형 병반이 생기며, 뒷면에는 흰서리 모양의 곰팡이가 생긴다.
 (다) 열매의 병든 조직이 둥글게 움푹 들어가고, 가운데는 흑색의 작은 점이 생기며, 분홍색의 점액이 생긴다.

- | | | |
|-------|-----|-----|
| (가) | (나) | (다) |
| ① 감자 | 오이 | 사과 |
| ② 감자 | 고추 | 사과 |
| ③ 고구마 | 오이 | 감귤 |
| ④ 고구마 | 고추 | 사과 |
| ⑤ 고구마 | 고추 | 감귤 |

20. (가)는 범씨 종자의 정상적인 발아 모습이다. (나)와 같이 발아하는 경우에 가장 많은 영향을 미치는 조건으로 적절한 것은? [3점]



- ① 빛 ② 산소 ③ 양분
- ④ 온도 ⑤ 산도(pH)

※ 확인사항
 ○ 문제지와 답안지의 해당란을 정확히 기입(표기)했는지 확인하시오.