

# 현대미술에 대한 이해



메두사의 뗏목(the Raft of the Medusa)

테오도르 제리코 ; 1791-1824)

1818-19년

oil on canvas

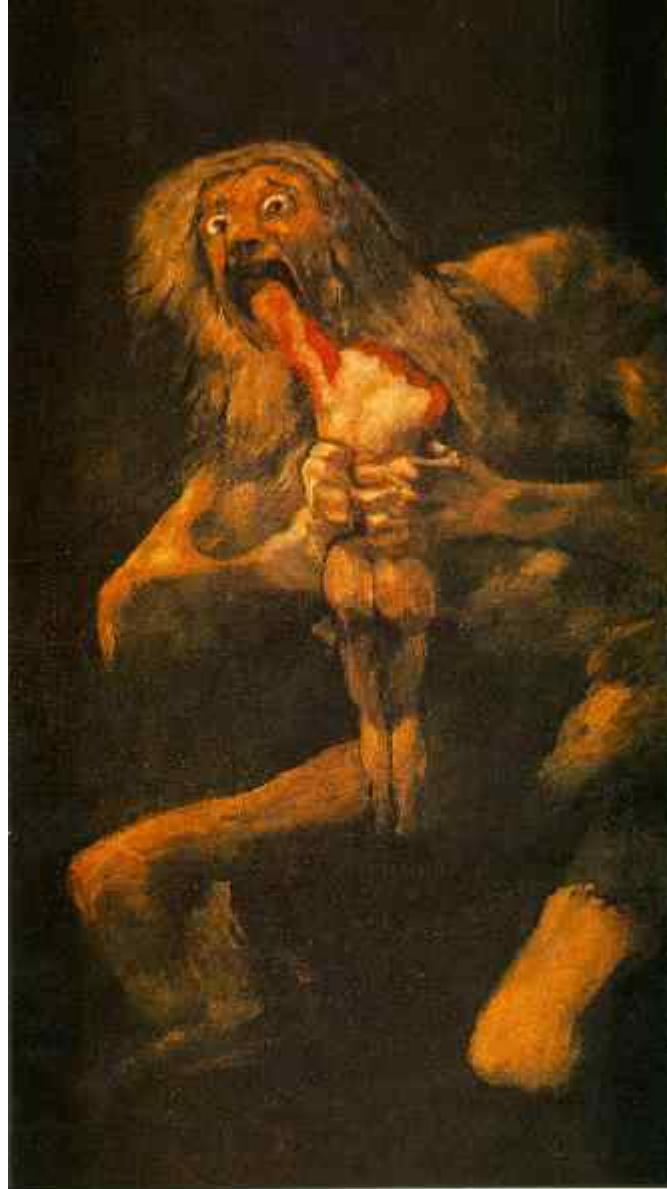
490.2\*716.3cm

Musee du Louvre, Paris, France



소크라테스의 죽음(1787)

자크 루이 다비드



자식을 삼키고 있는 사투르누스  
프랜시스 고야, 1700년대 말



*« La Nuit étoilée », Saint-Rémy, juin 1889.  
Cette nuit-là est en nous-même, comme le songe.  
Cette boule de ciel est notre sang, notre souffle.  
Et chaque étoile est un soleil.*



Photo page de droite :  
« La Nuit étoilée  
sur le Rhône », Arles,  
septembre 1888.  
« Et, tandis que la bande en  
haut du tableau est formée  
de la rumeur tournante et  
bondissante des conques des  
mers et des nuits humaines,  
La douceur fleurie des  
étoiles et du ciel et du reste  
descend en face du talus,  
comme un panier, – contre  
notre face, et fait l'abîme  
fleurant et bleu là-dessous. »  
(Rimbaud, « Les  
Illuminations »)



**Fontaine**

octobre 1964  
réplique, édition  
de la galerie Schwarz  
Paris, Fondation Maillol;  
collection Dina Vierny

231 **Porte-bouteilles**  
1960  
réplique  
New York, Robert  
Rauschenberg





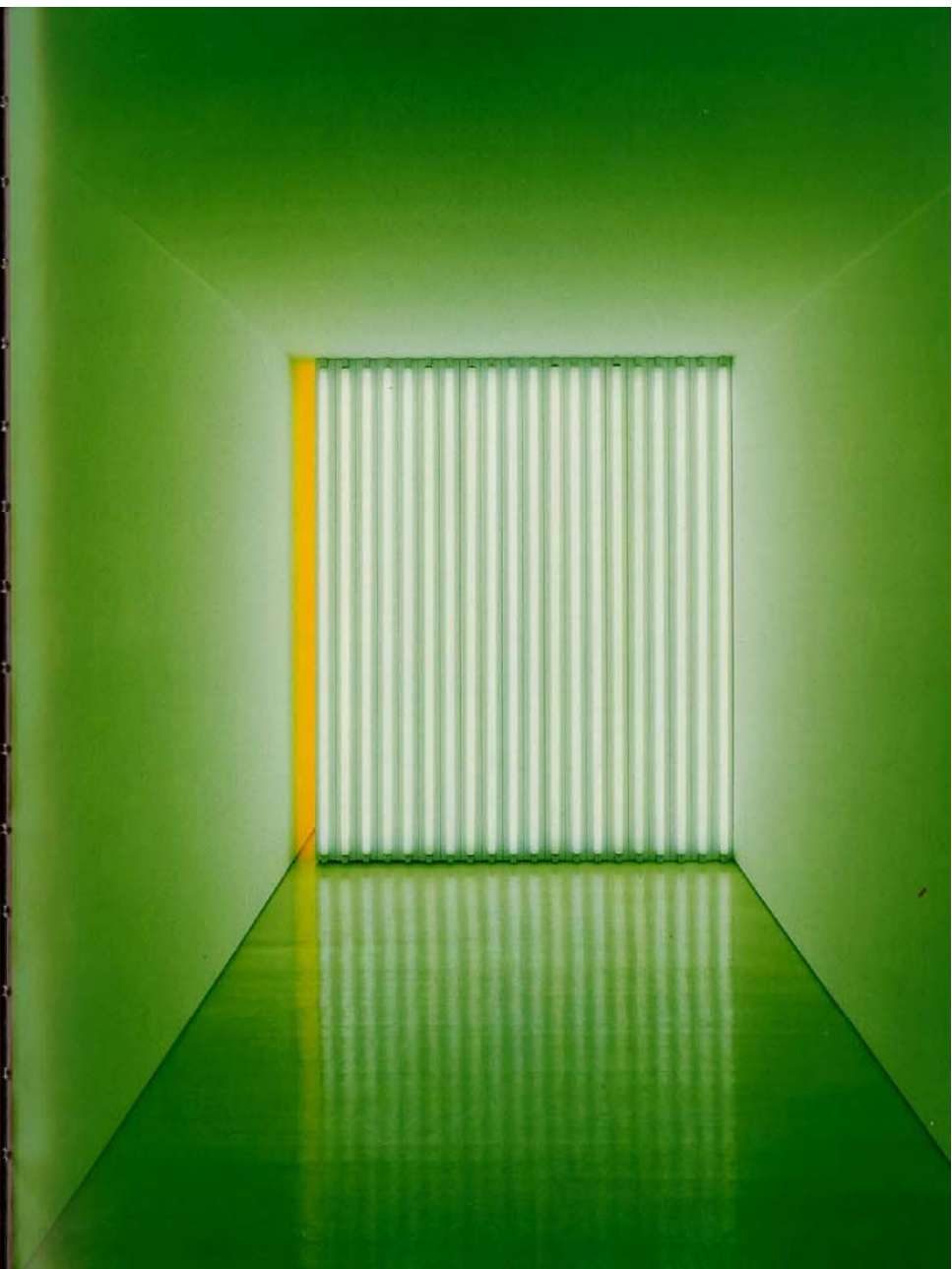
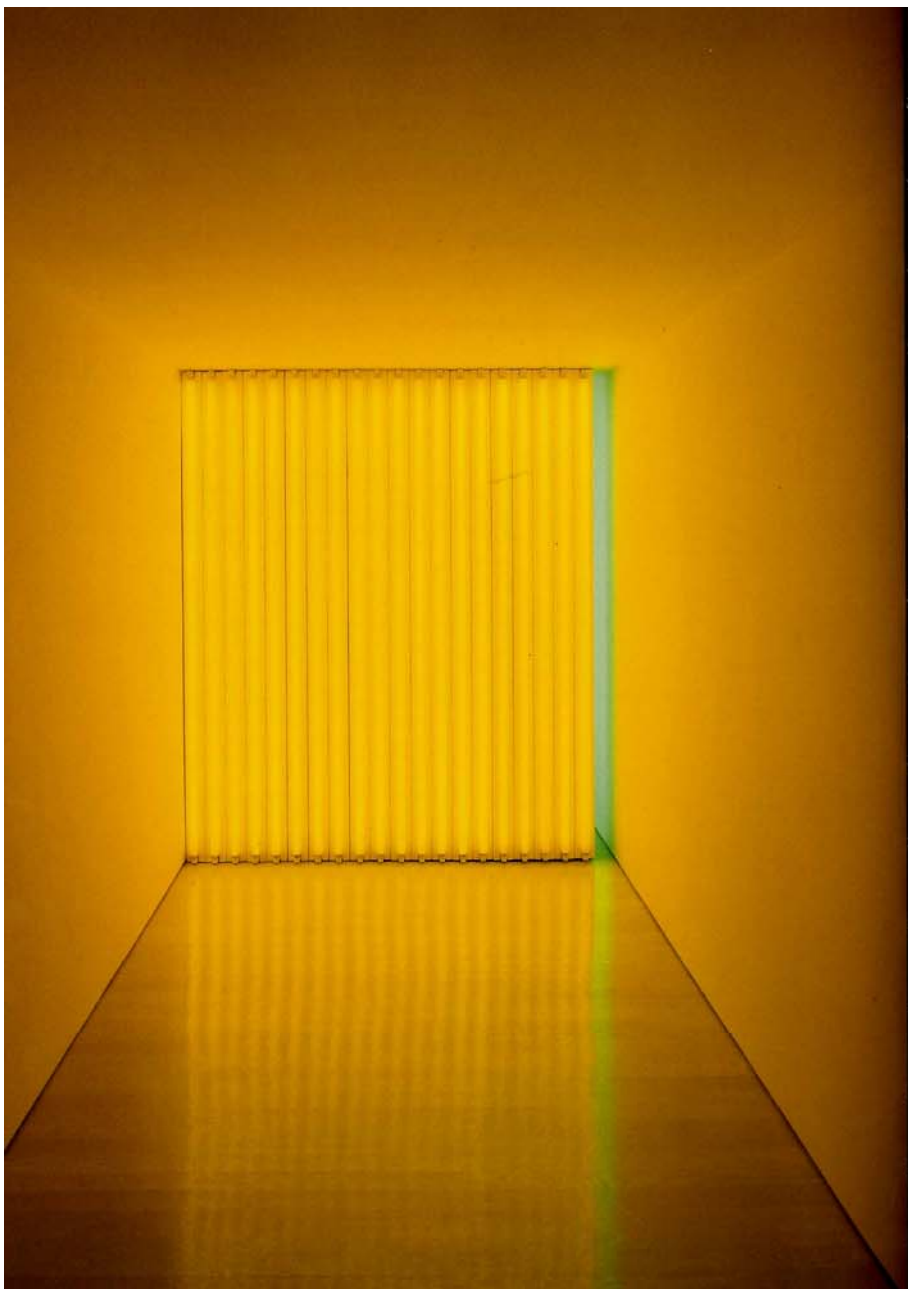
27 No. 2/No. 30 [?] (*Yellow Center*), 1954  
Tehran Museum of Contemporary Art





32 *Yellow and Blue*, 1955

Carnegie Museum of Art, Pittsburgh, Fellows Fund, Women's Committee Acquisition Fund and Patrons Art Fund, 1974





*untitled (to Eugenia)*, 1987  
Fluorescent light fixtures with cool-white,  
daylight, and warm-white lamps  
Edition 3 of 5  
4 ft. fixtures; 244.2 x 38.7 x 10.2 cm  
(96 1/4 x 15 1/4 x 4 inches)  
Panza Collection. Gift to Fondo per l'Ambiente  
Italiano, 1996, on permanent loan to the  
Solomon R. Guggenheim Foundation, New York,  
201.93





**\*Half the air in a given space\***

**Martin Creed**

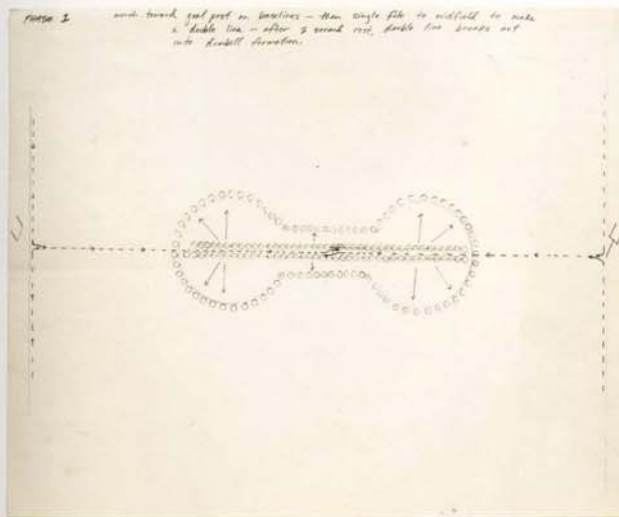
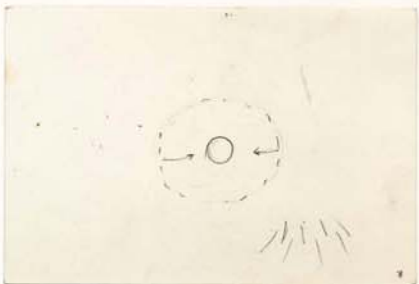
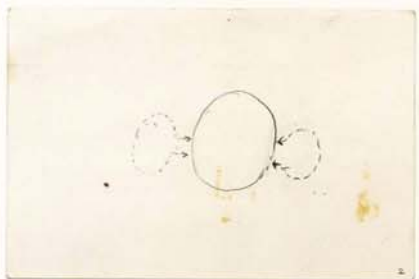
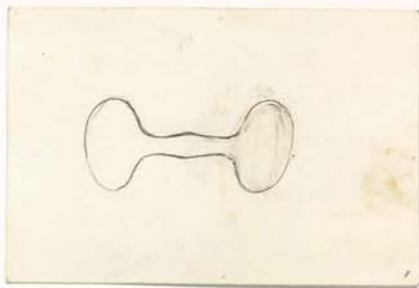
la salle; environ 2,50 m, haute de 5 m

La Sucriere ; biennale de Lyon 2005



CREMASTER 4

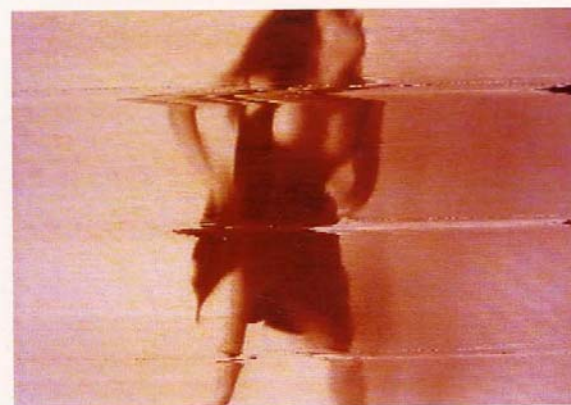








*left and overleaf, I'm Not the Girl  
Who Misses Much*  
1986  
Video stills  
5 min., colour, sound



Autoportrait aux mains  
sur les hanches  
1652  
*huile sur toile, 112 × 81,5 cm.*  
*Vienne, Kunsthistorisches Museum,  
Gemäldegalerie.*



