

PCI-Express インターフェース対応 ビデオ入力アダプター Monster X

Monster X について

Monster X はPCI-Express(x1)インターフェース対応のビデオ入力アダプターです。
最新のハイビジョンカムコーダーやゲーム機器等から出力されるビデオ映像を、パソコンのモニターに表示することができます。

本製品はサポートセンターでの **サポート対象外** 製品です。

アプリケーションの起動

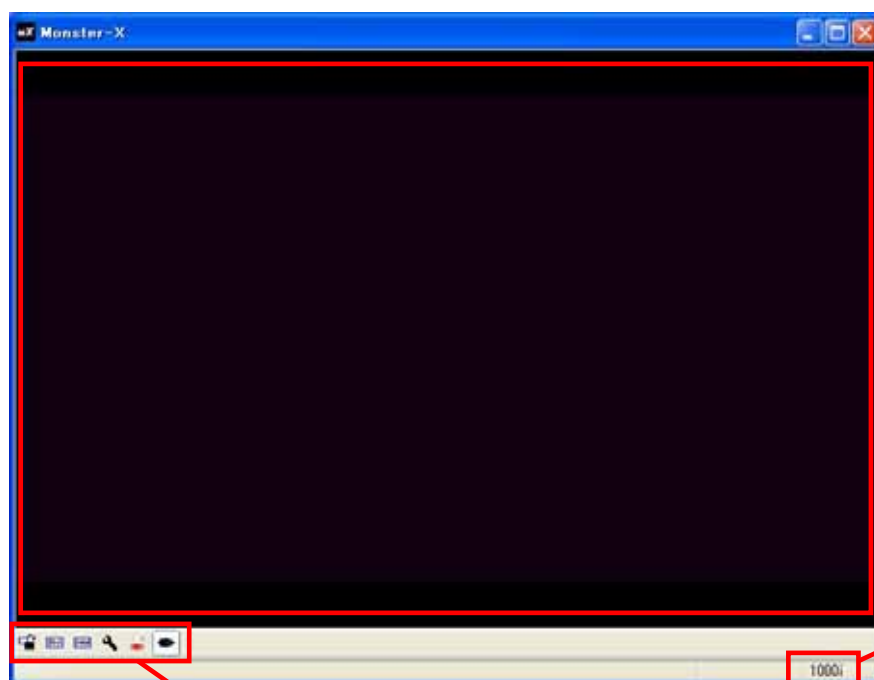
1. 「スタート」 - 「すべてのプログラム」 - 「Monster -X」から「Monster -X」を選択します。



デスクトップに作成される「Monster-X」ショートカットアイコンから起動することもできます。



アプリケーション画面について



1.プレビューウィンドウ

2.入力解像度表示

3.各種設定ボタン

1. プレビューウィンドウ

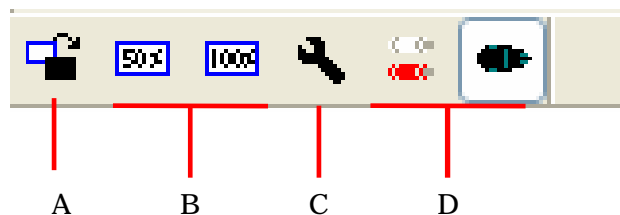
入力された映像が表示されます。Monster-Xアプリケーション画面(プレビューウィンドウ)のサイズは自由に変更することが可能です。

2. 入力解像度表示

入力された映像信号の解像度が表示されます。解像度によって「480i」、「480p」、「720p」、「1080i」のいずれかが表示されます。

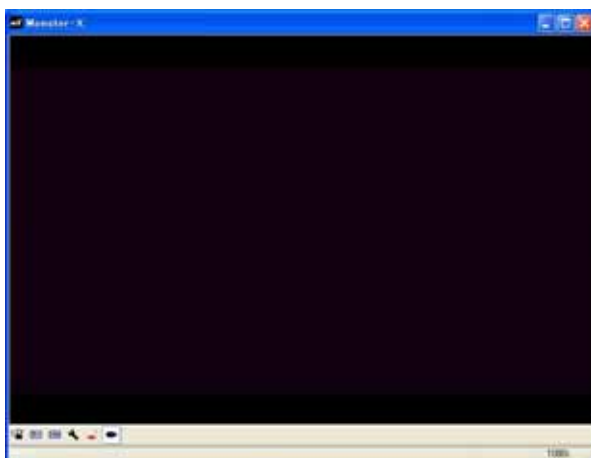
3. 各種設定ボタン

各種設定を変更することができます。



A: プレビューウィンドウ表示変更ボタン

アプリケーションタイトルバー、各種設定ボタンなどを非表示にし、プレビューウィンドウのみを表示します。再表示するにはキーボードの「ESC」キーを押してください。



表示形式に「Overlay」を選択された場合は、映像は表示されません。

非表示設定時は、プレビューウィンドウの位置を変更することはできません。位置を変更する場合は、「ESC」キーを押してアプリケーションタイトルバーを表示させてから変更してください。

B: プレビューウィンドウ表示サイズ変更ボタン

プレビューウィンドウの表示サイズを、「50%」「100%」で選択することができます。

この値は、入力映像の解像度に依存されます。

ご利用パソコンのモニター解像度によっては、「100%」を選択された際、パソコンのモニターに全領域表示されない場合があります。その際は手動でサイズ変更を行ってください。

C: 設定ボタン

Setting 画面が表示されます。明るさ調整、表示形式、アプリケーションバージョンを確認することができます。



【一般】

映像の各種色設定、表示形式を変更することができます。

【バージョン情報】

アプリケーションバージョンを確認することができます。

D: オーディオ切り替えボタン

RCA オーディオ(L/R)と SPDIFの切り替えを行います。使用されているオーディオケーブルに該当するボタンを選択してください。

エスケイネット株式会社

<http://www.sknet-web.co.jp>

Copyright SKnet corporation, Ltd. All Rights Reserved