



ESFP User Manual



Ver 2.0
2006 / 06 / 22

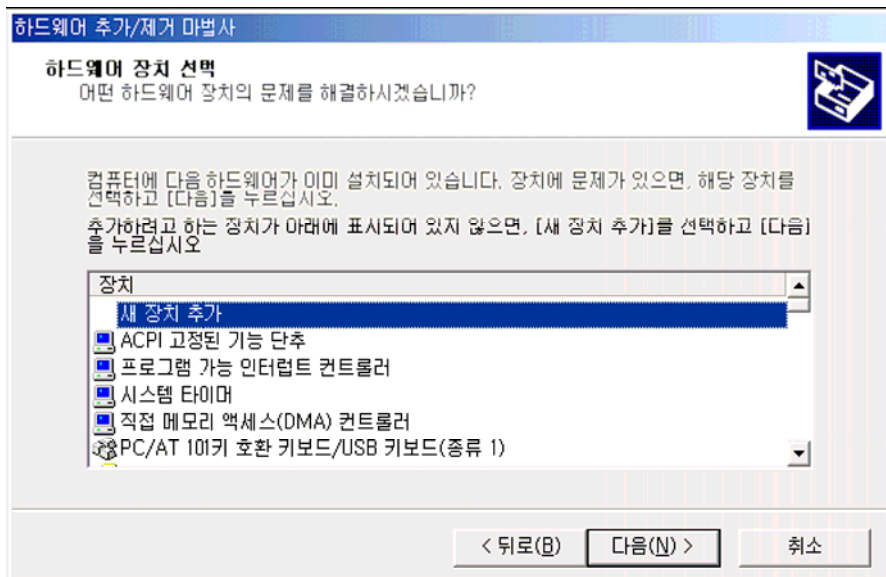
Advanced Digital Chips Inc.

1. Parallel 드라이버 설치

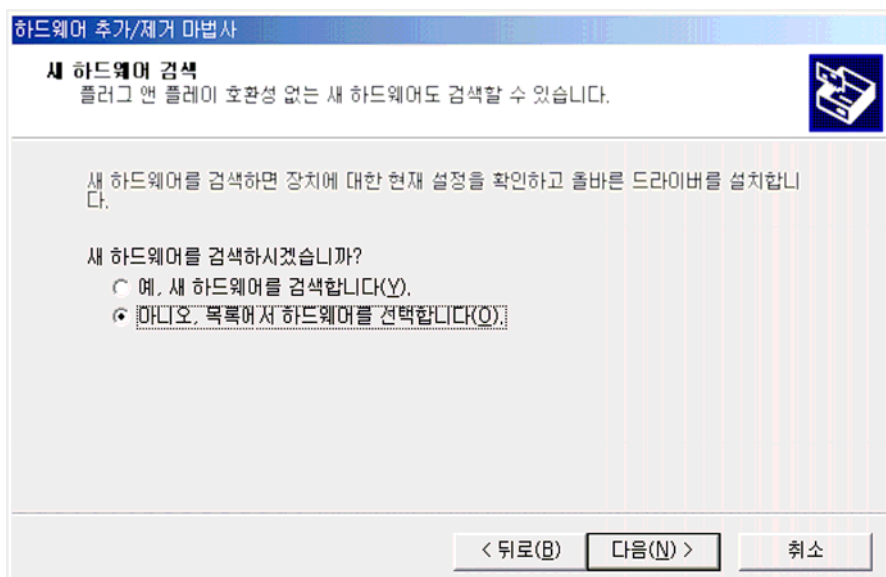
WIN2000이나 XP에서 ESFP(EISC Serial Flash Programmer)를 통하여 내장된 Flash에 Binary file을 download하려면 먼저 giveio 드라이버를 설치하여야 한다.

GIVEIO.SYS 파일을 C:WINNT\system32\drivers 폴더에 복사한 후 제어판에서 아래 그림과 같은 과정으로 드라이버를 설치한다.

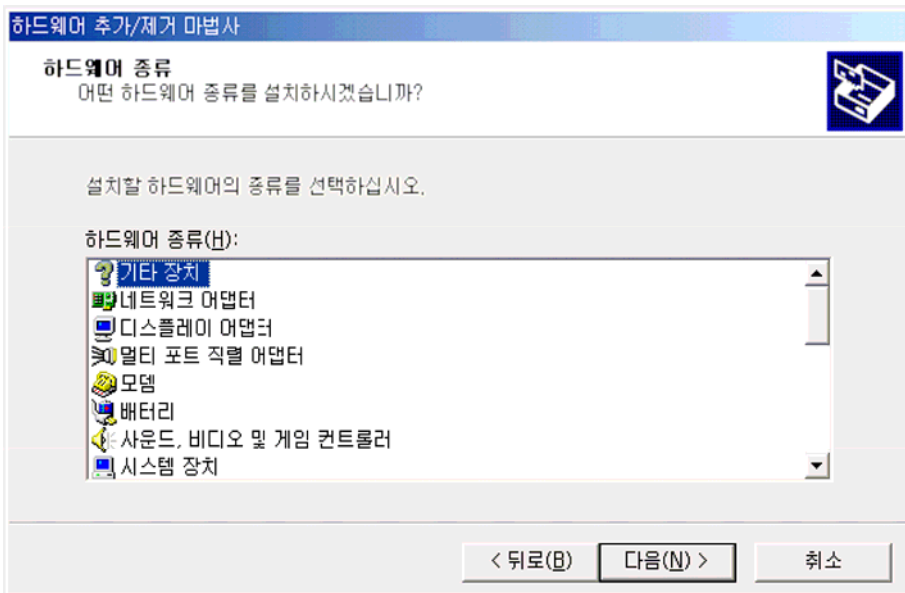
- 제어판 -> 하드웨어 추가 / 제거 실행 -> 다음
- 장치 추가/문제 해결 선택 -> 다음
- 새 장치 추가 선택



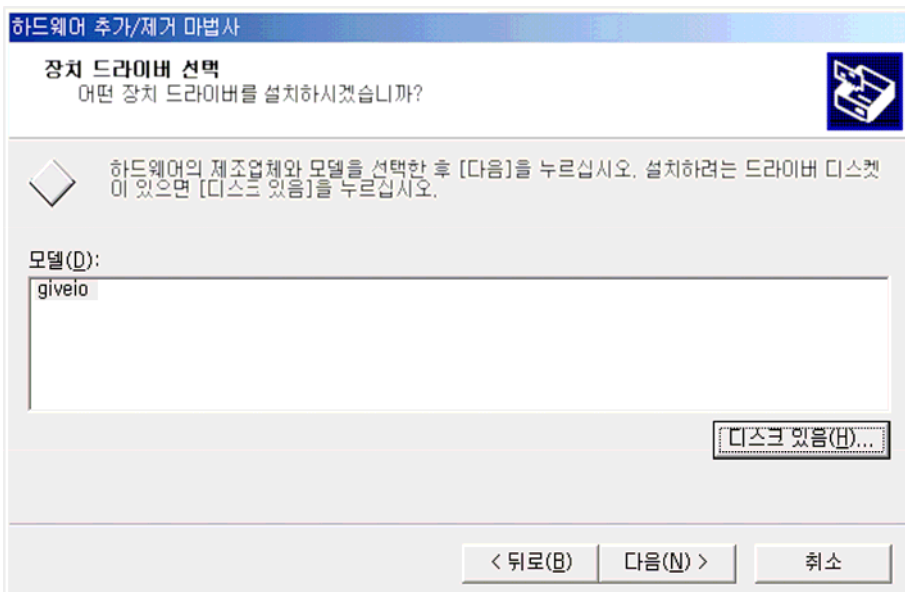
- ‘아니오, 목록에서 하드웨어를 선택합니다.’ 선택



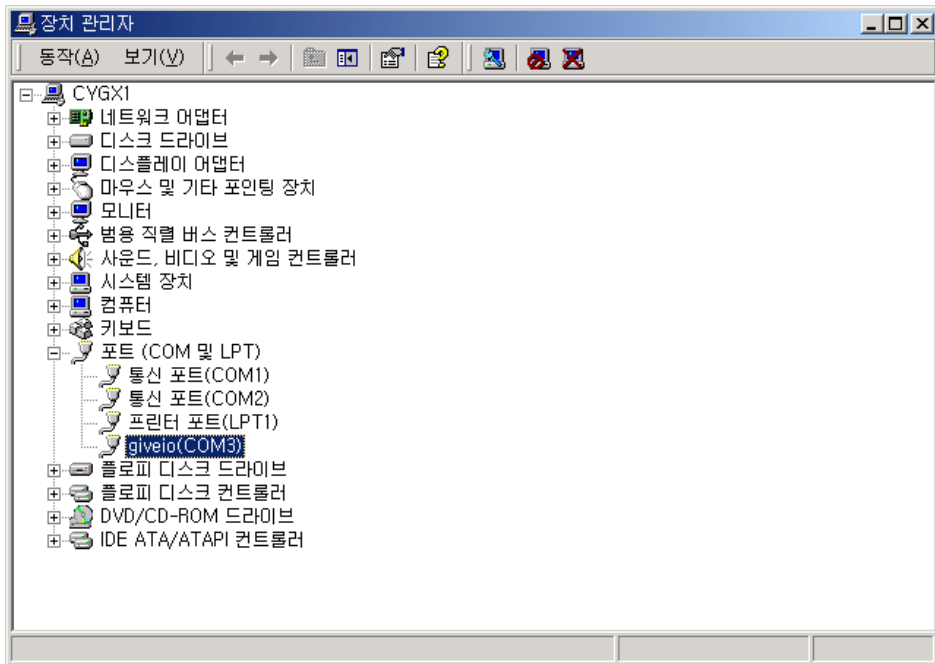
➤ ‘기타 장치’ 선택



➤ ‘디스크 있음’을 선택하고 ‘GIVEIO.INF’ 파일을 찾아 드라이버를 설치한다.



- ▶ 제어판 시스템의 장치 관리자를 보면 '포트' 항목에 'GIVEIO'가 설치된 것을 볼 수 있다.



2. PC ROM BIOS 설정

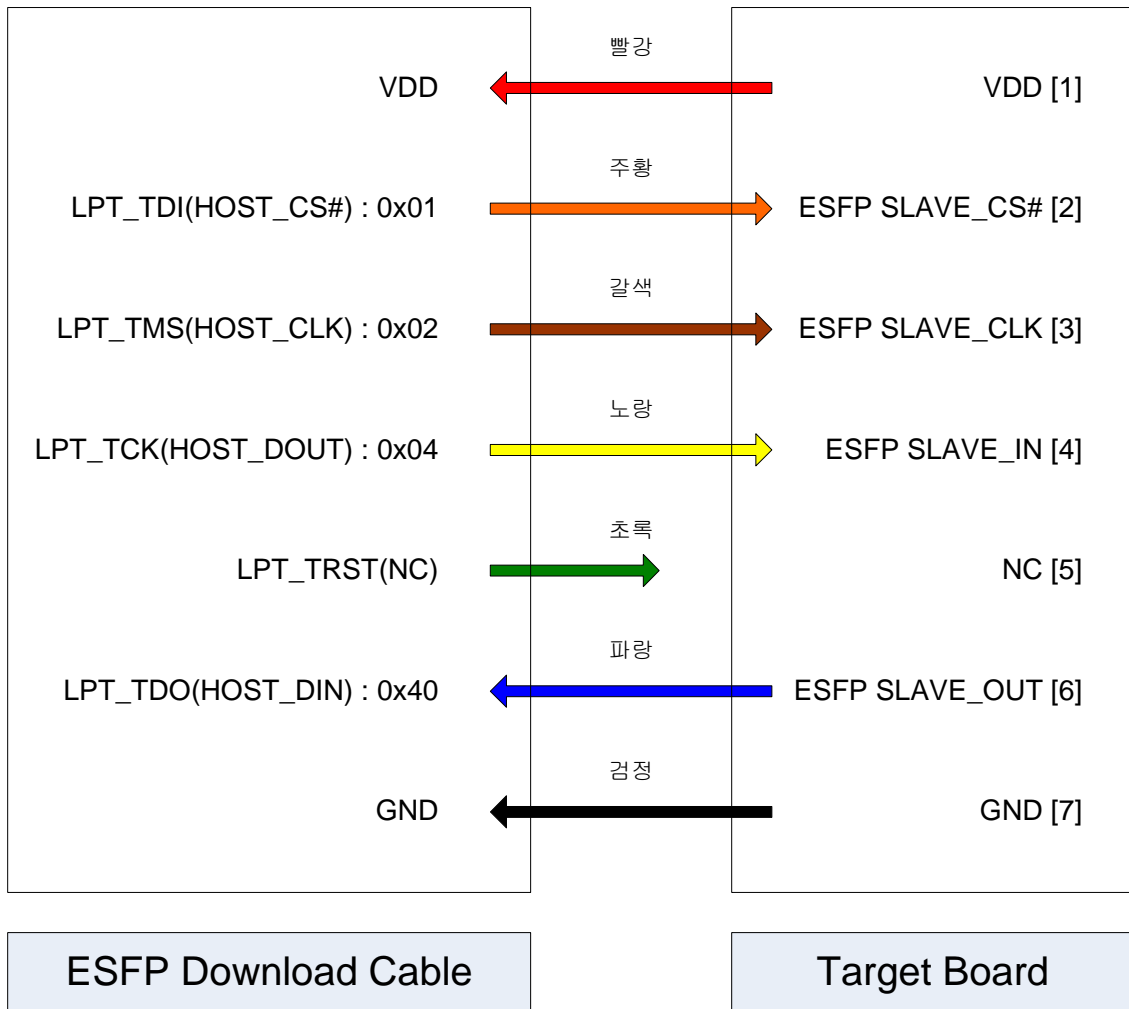
giveio를 통하여 Parallel Port 를 제어하기 위해서는 다음과 같이 PC의 ROM BIOS가 설정 되어 있어야 한다.

- Parallel Port Address : 378
- Mode : SPP, EPP, ECP

3. Parallel Port to Target Board Interface 구성

PC의 Parallel Port와 Target Board 사이의 Interface 이다.

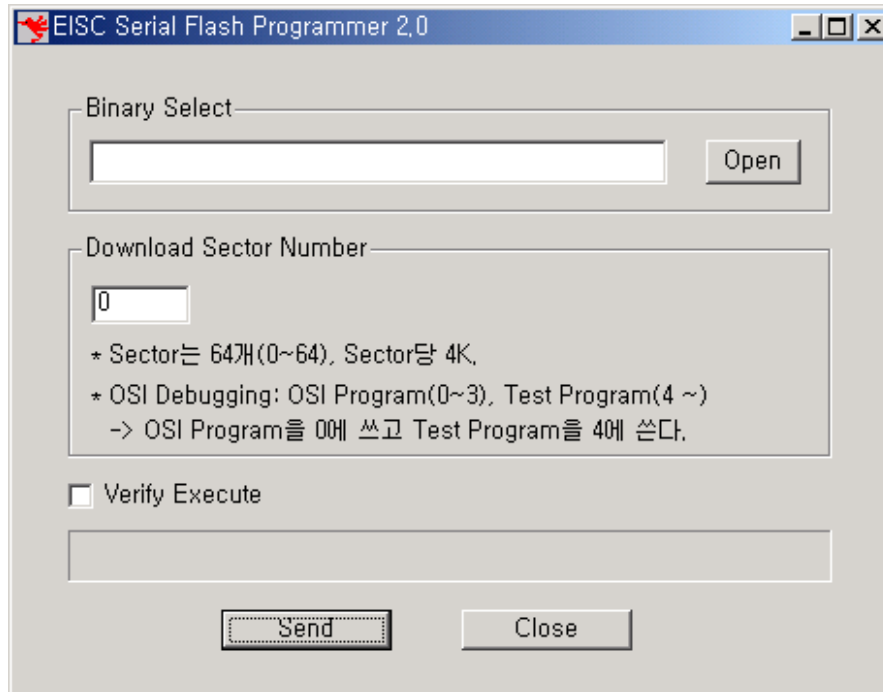
ESFP Interface



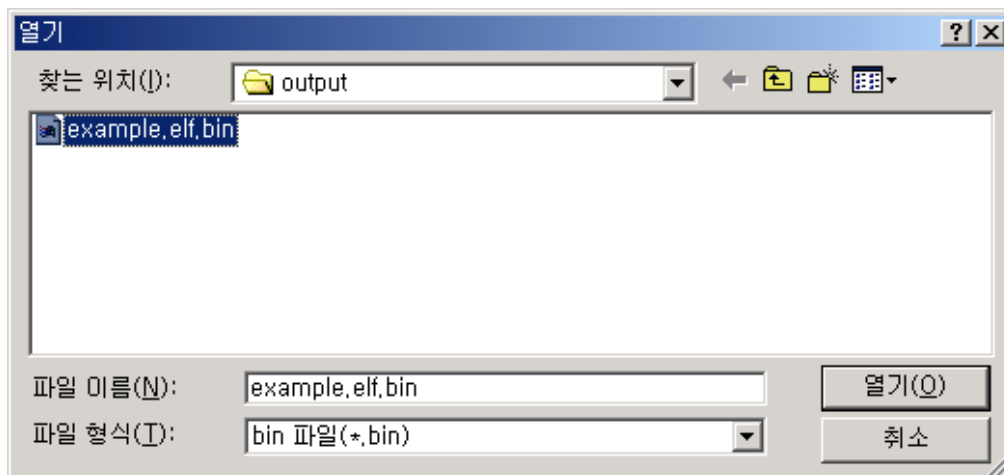
PC ROM BIOS Parallel Port Setting
- Address : 378
- Mode : SPP

4. ESFP Program 사용법

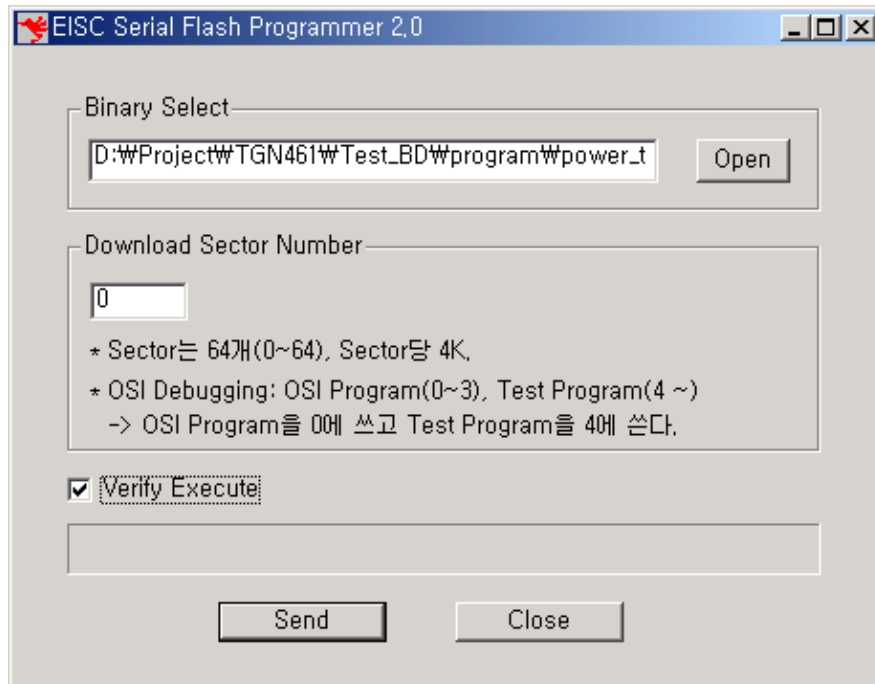
ESFP v2.0을 실행



Binary File 선택



Verify 옵션선택

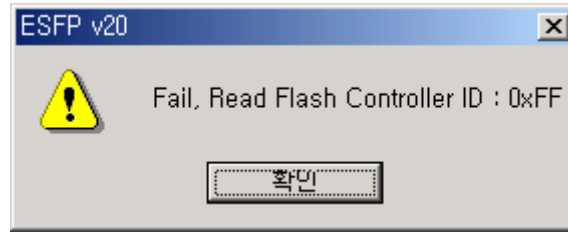


Binary File Download 완료 메시지



ESFP Error 메시지

전원, Cable, 또는 Target Board의 설정상태에 이상이 있을 때 메시지



Download한 데이터와 Flash에 저장된 데이터가 동일하지 않을 때 메시지로 Cable 접속상태를 확인하여야 한다.

